



<http://www.osobrinzi.si/index.php/projekti-dejavnosti/interesne-dejavnosti/sah>  
<http://www.osobrinzi.si/index.php/projekti-dejavnosti/interesne-dejavnosti/sah-osnovno>

V sodelovanju z MŠK Valentin in Šahovskim društvom Kočevje <http://www.sah-kocevje.si/>

## Šahovski krožek

# Nabodalo in rokada

Tomaž Cokan ([tomaz.cokan@guest.arnes.si](mailto:tomaz.cokan@guest.arnes.si))

Žiga Volf ([ziga.volf@gmail.com](mailto:ziga.volf@gmail.com))

12.2.2015

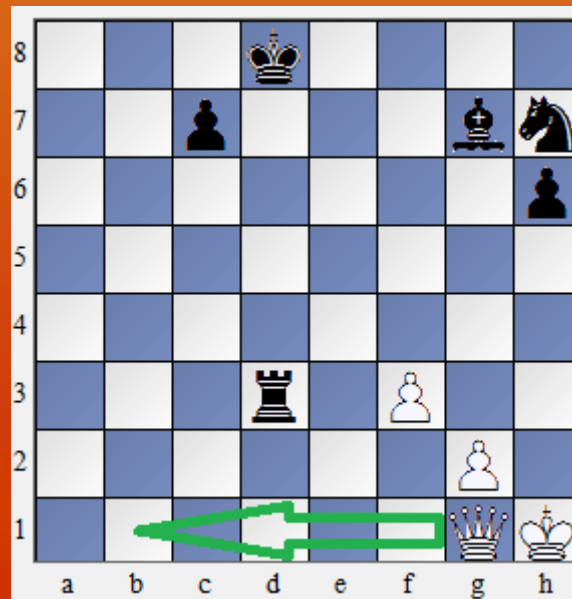
# Nabodalo

- zaporednemu napadu ene figure na dve ali več nasprotnikovih figur na neki poti (navpičnici/liniji, vodoravnici/vrsti ali poševnici/diagonali) pravimo nabodalo
- vse napadene figure morajo biti na isti poti
- več nasprotnikovih figur lahko na svoji poti nabode lovec, trdnjava ali dama



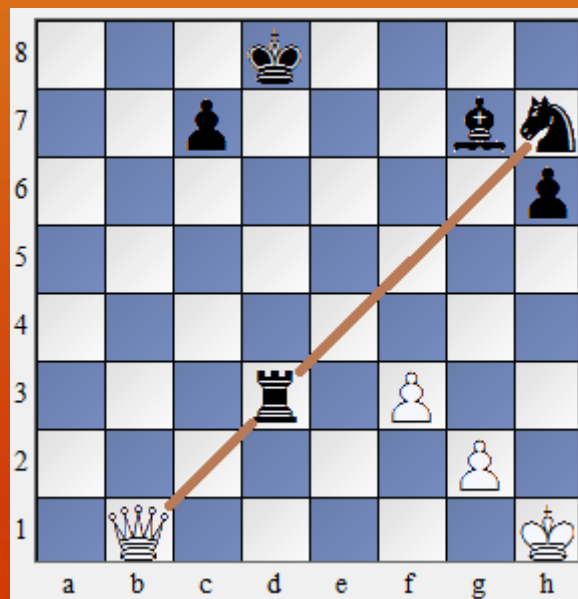
# Damino nabodalo

- o daminem nabodalu govorimo takrat, ko dama na eni od svojih poti (vrsta, linija ali diagonala) hkrati napade več nasprotnikovih figur (eno za drugo)
- bela dama je na polju g1
- premaknemo jo na polje b1, od koder napada nasprotnikovi figuri po diagonali



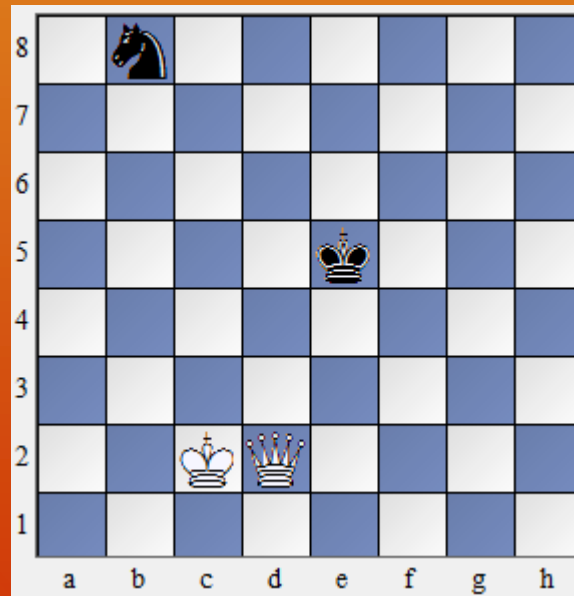
# Damino nabodalo - nadaljevanje

- dama najprej napade trdnjavo na polju d3, za njo pa še skakača na polju h7
- če črni umakne trdnjavo, bo bela dama vzela skakača na polju h7



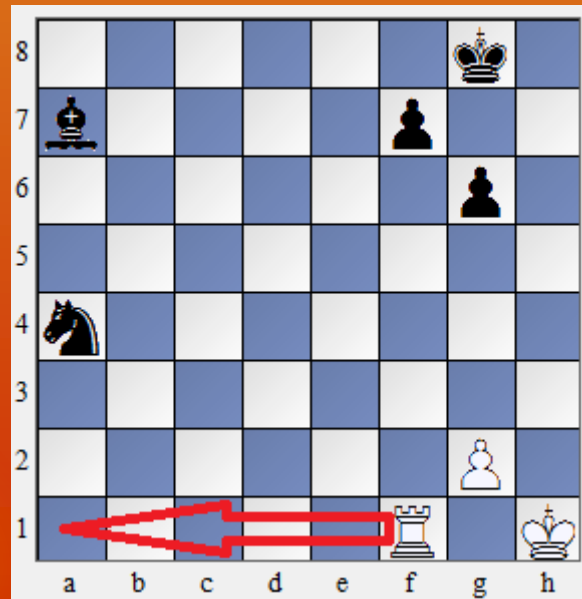
# Vaja 1

- pokaži, kako beli na potezi izpelje nabodalo!



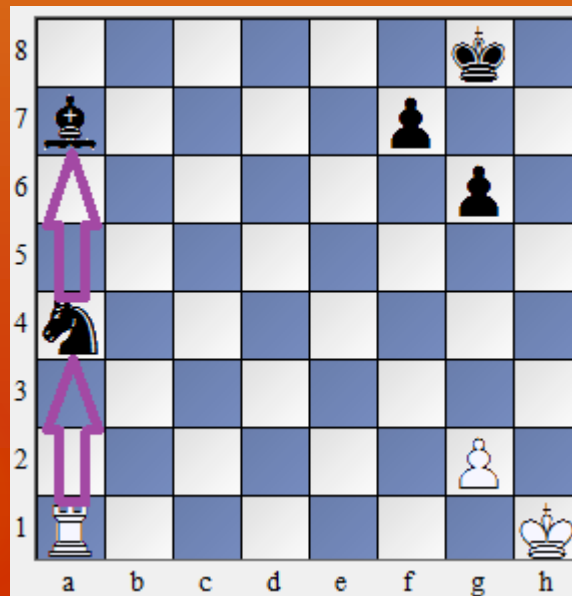
# Trdnjavino nabodalo

- o nabodalu s trdnjavo govorimo takrat, ko trdnjava po vrsti ali liniji napade več nasprotnikovih figur hkrati (eno za drugo)
- bela trdnjava je na polju f1
- premaknemo jo na polje a1



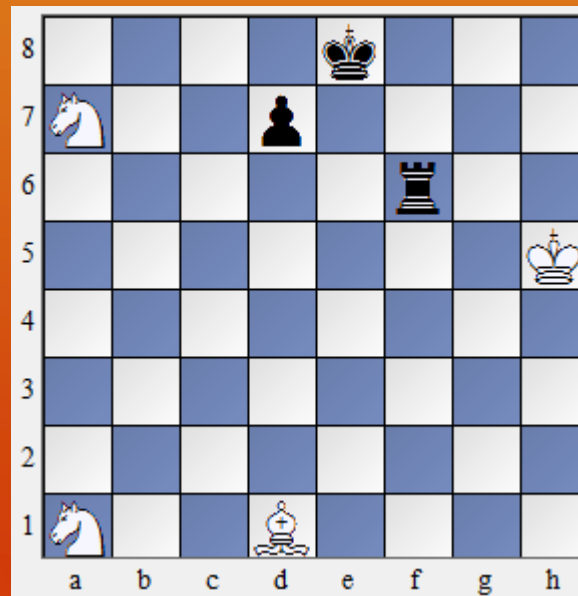
# Trdnjavino nabodalo - nadaljevanje

- bela trdnjava gre iz polja f1 na polje a1, s katerega nabode dve črni figuri
- bela trdnjava je najprej napadla črnega skakača na polju a4
- če črni skakača umakne, bo trdnjava vzela črnega lovca na polju a7



# Vaja 2

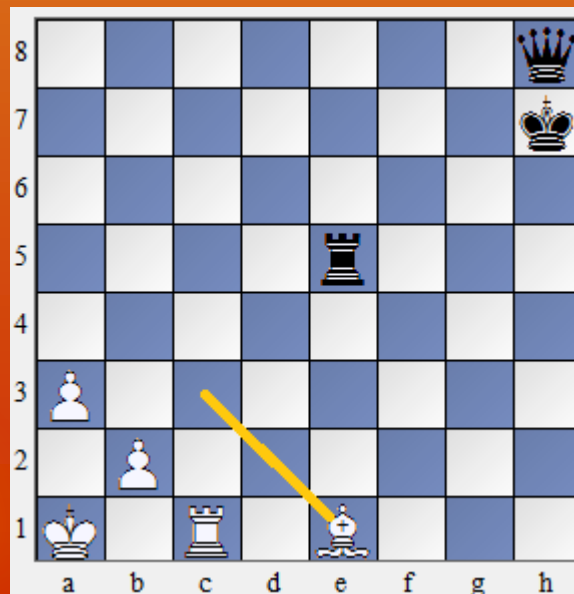
- pokaži nabodalo in dvojni napad, ki ju lahko izpelje črna trdnjava!





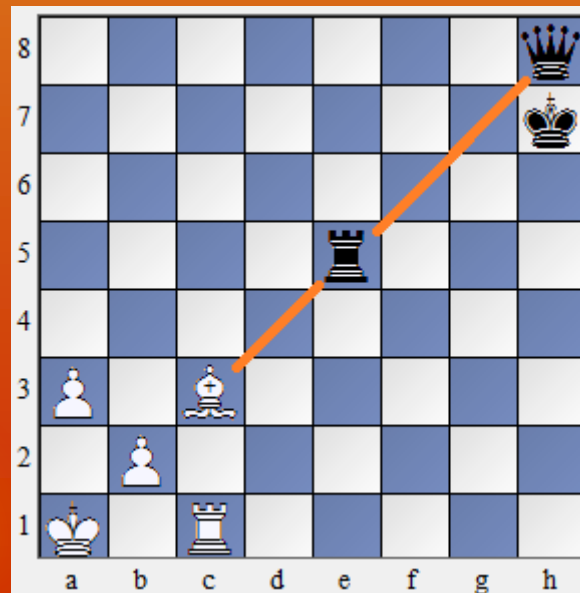
# Lovčevo nabodalo

- o lovčevem nabodalu govorimo takrat, ko lovec po diagonali napade več nasprotnikovih figur hkrati (eno za drugo)
- lovec je na polju e1
- premaknemo ga na polje c3



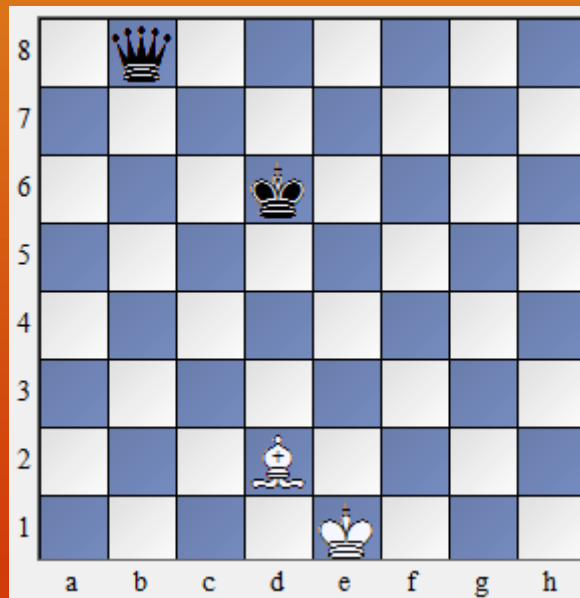
# Lovčevo nabodalo - nadaljevanje

- beli lovec gre iz polja e1 na polje c3, tako da po diagonali nabode dve črni figuri
- beli lovec je najprej napadel črno trdnjavo na polju e5
- če črni umakne trdnjavo, bo lovec vzel črno damo na polju h8



# Vaja 3

- pokaži, kako beli na potezi izpelje nabodalo!



# Rokada

- rokada je edina dvojna poteza pri šahu, saj hkrati premaknemo kralja in trdnjavo
- oba premika skupaj štejeta kot ena poteza
- igralec ima pravico do ene rokade v posamezni partiji



# Kako rokirati?

- primemo kralja in ga premaknemo za dve polji proti trdnjavi
- nato ga trdnjava preskoči in se postavi na polje ob njem
- rokada je posebna kraljeva poteza, zato vselej začnemo s kraljem



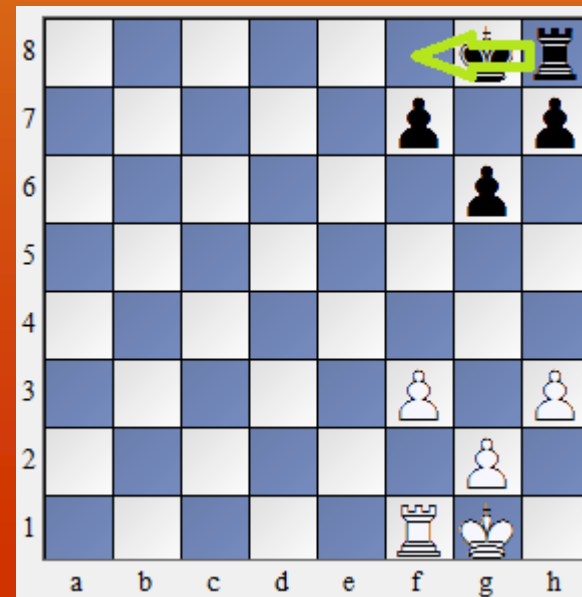
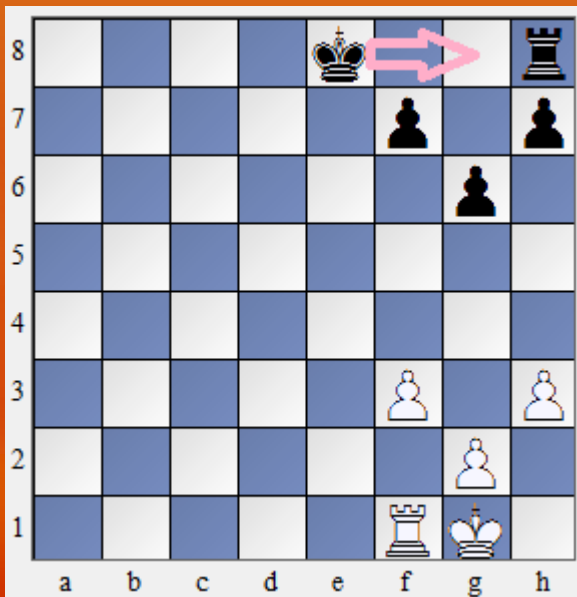
# Poznamo dve vrsti rokade

- 1. mala rokada (kratka, kraljeva)
- 2. velika rokada (dolga, damina)
- šahovnico lahko razdelimo na dve polovici (strani)
- stran, na kateri je kralj, imenujemo kraljevo krilo
- stran, na kateri je dama, imenujemo damino krilo



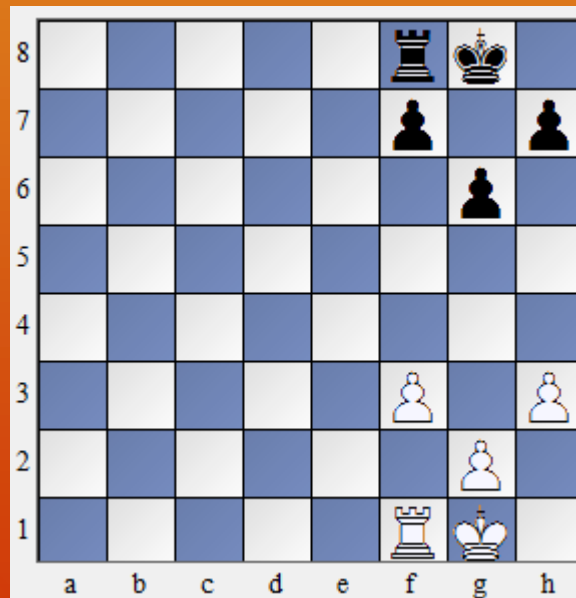
# Mala rokada

- to je rokada na kraljevem krilu
- kralja premaknemo za dve polji proti trdnjavi, na našem diagramu torej s polja e8 na polje g8
- trdnjava skoči prek kralja in se postavi ob njem, kar pomeni, da trdnjava skoči s polja h8 na polje f8



# Mala rokada - nadaljevanje

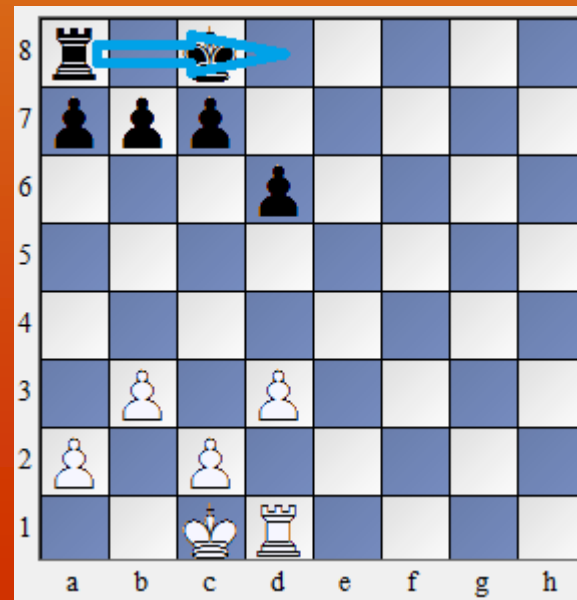
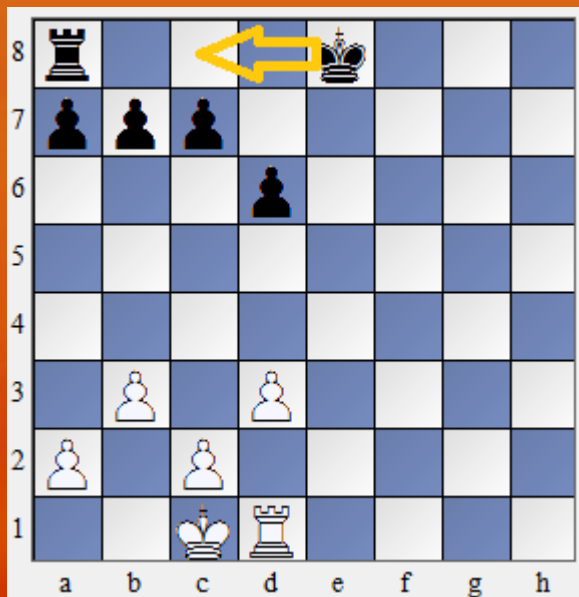
- ko črna trdnjava izvrši svojo potezo, je rokada za črnega dokončana





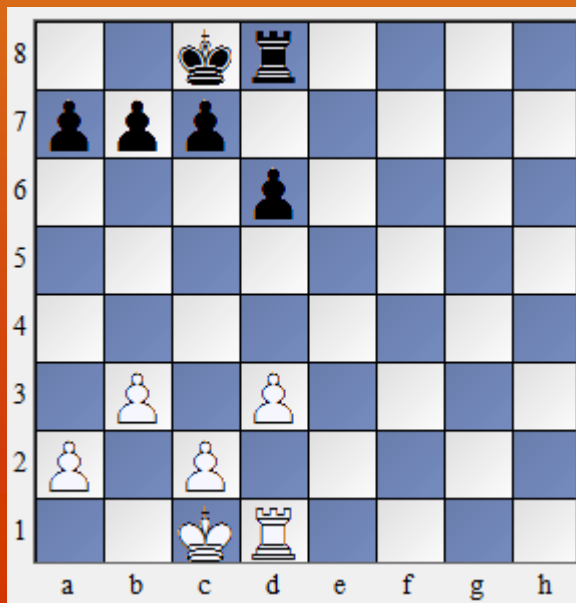
# Velika rokada

- to je rokada na daminem krilu
- kralja premaknemo za dve polji proti trdnjavi, na našem diagramu torej s polja e8 na polje c8
- trdnjava skoči prek kralja in se postavi ob njem, kar pomeni, da trdnjava skoči s polja a8 na polje d8



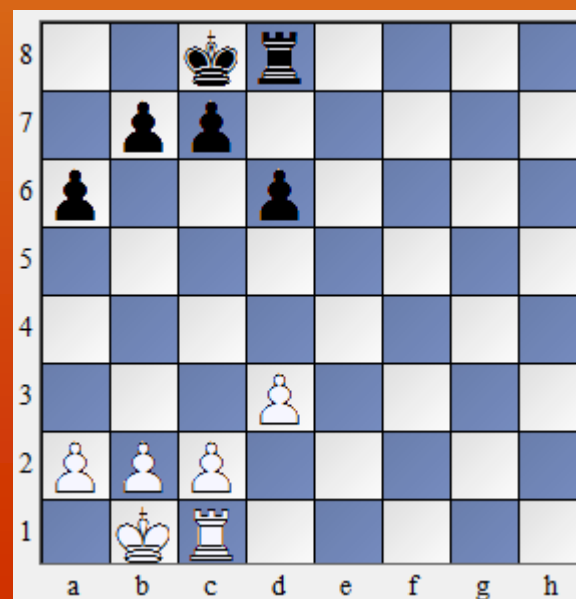
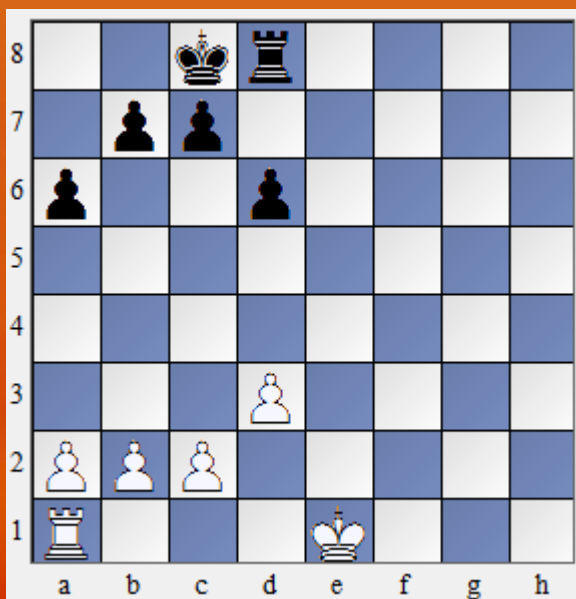
# Velika rokada - nadaljevanje

- ko črna trdnjava izvrši svojo potezo, je rokada za črnega dokončana
- potrebno je biti pozoren, da se pri veliki rokadi trdnjava premakne za tri polja proti kralju, pri mali rokadi se trdnjava premakne le za dve polji proti kralju



# Velika rokada – najpogostejša napaka

- velikokrat začetniki naredijo napako pri opravljanju velike rokade
- kralja premaknejo za tri polja proti trdnjavi in ne za dve polji ter trdnjavo premaknejo za dve polji proti kralju (kot pri mali rokadi) in ne za tri polja
- spodnji diagram prikazuje, da je beli naredil nepravilno potezo – veliko rokado je izvršil napačno



# Razlogi za rokado

- rokada v šahovski partiji ni obvezna
- vsak igralec lahko rokira po svobodni presoji, seveda ob pogoju, da so vsa pravila izpolnjena
- z rokado želimo doseči dva cilja; želimo poskrbeti za varnost kralja (kralja spraviti na varno) ter čim prej pripeljati trdnjavo (ki sodeluje pri rokadi) v igro



# Kdaj rokada ni možna?

- če smo pred tem že premikali kralja
- če smo s trdnjavo, ki bi rokirala, že potegnili potezo



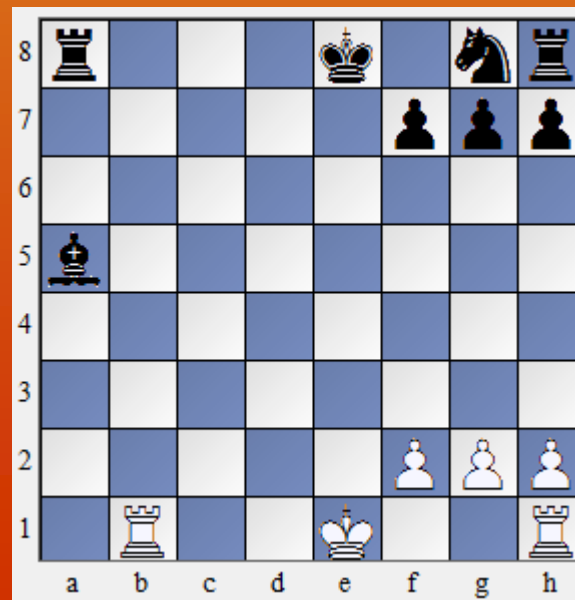
# Kdaj je rokada začasno nemogoča?

- rokada ni možna v trenutku, ko nam je nasprotnik dal šah
- rokada ni možna, če je polje, na katerega bo skočil kralj ali polje, prek katerega bo skočil kralj, napadeno
- rokada ni možna, če se na poti med kraljem in trdnjavo nahaja figura (lastna ali nasprotnikova)
- igralec lahko odstrani navedene ovire in rokira pozneje



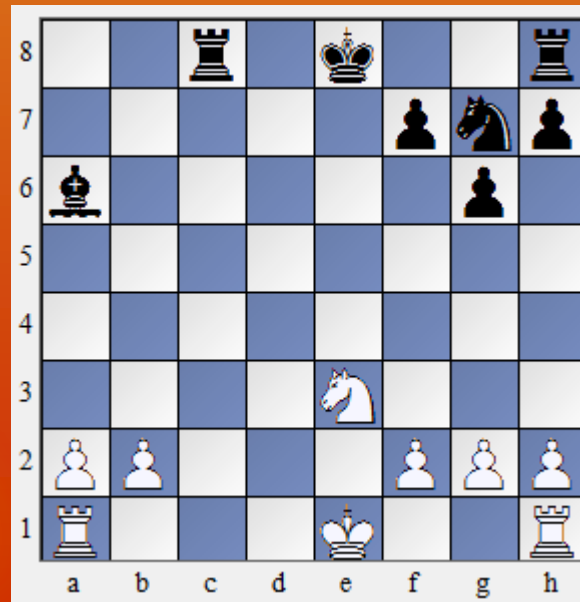
# Primer 1

- beli ne sme rokirati, ker mu je nasprotnik dal šah
- črni ne sme rokirati na malo, ker je med kraljem in trdnjavo črni skakač
- črni lahko rokira na veliko; polje b8 je resda napadeno, vendar ne vpliva na kralja – trdnjava sme preskočiti napadeno polje!



# Primer 2

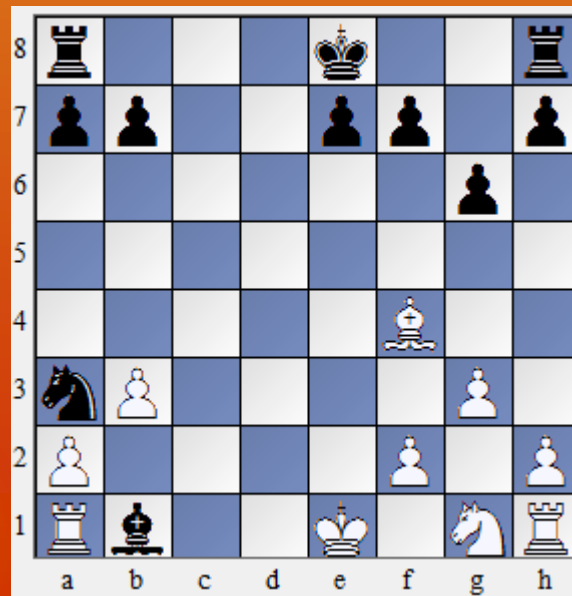
- beli ne sme rokirati na malo, ker črni lovec napada polje f1, prek katerega mora beli kralj
- beli ne sme rokirati tudi na veliko, ker polje c1, na katerega bi skočil beli kralj, napada črna trdnjava
- črni ne more rokirati na veliko, ker je že premikal svojo trdnjavo na daminem krilu, lahko pa rokira na malo





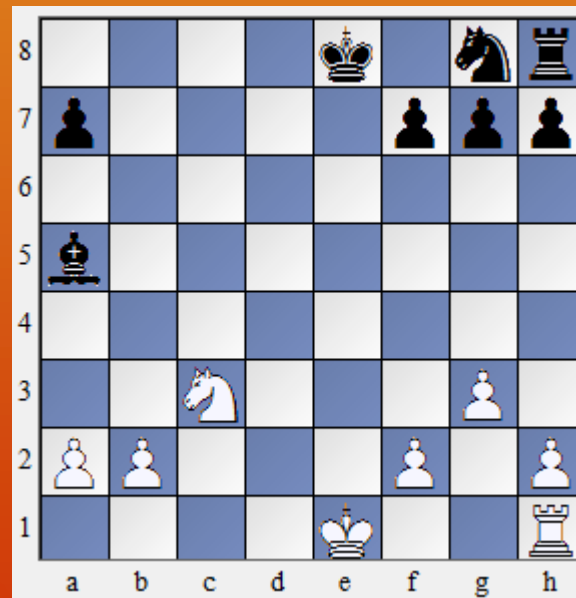
# Primer 3

- beli ne sme rokirati na malo, ker je med kraljem in trdnjavo beli skakač
- beli ne sme rokirati tudi na veliko, ker je med kraljem in trdnjavo črni lovec
- črni lahko rokira tako na malo kot na veliko



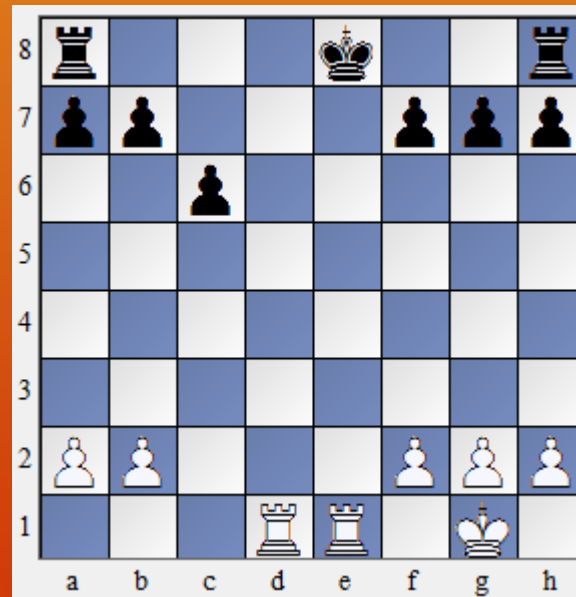
# Vaja 4

- ali sme beli rokirati na malo?



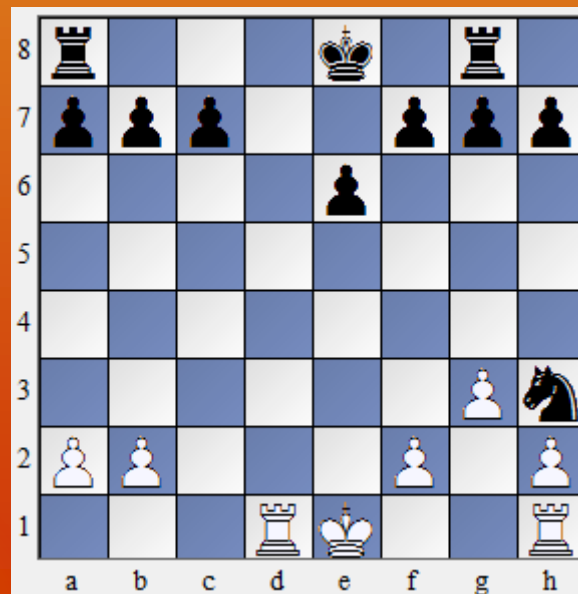
# Vaja 5

- ali sme črni rokirati?



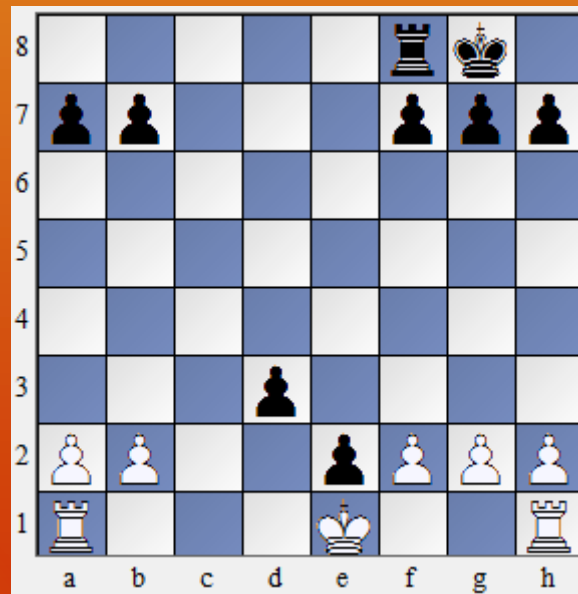
# Vaja 6

- razloži, zakaj beli ne sme rokirati na malo, črni pa na dolgo!



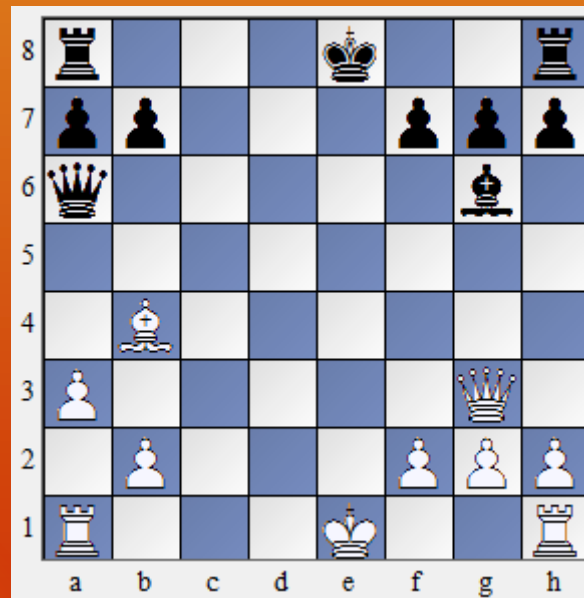
# Vaja 7

- ali sme beli rokirati na malo ali na dolgo?



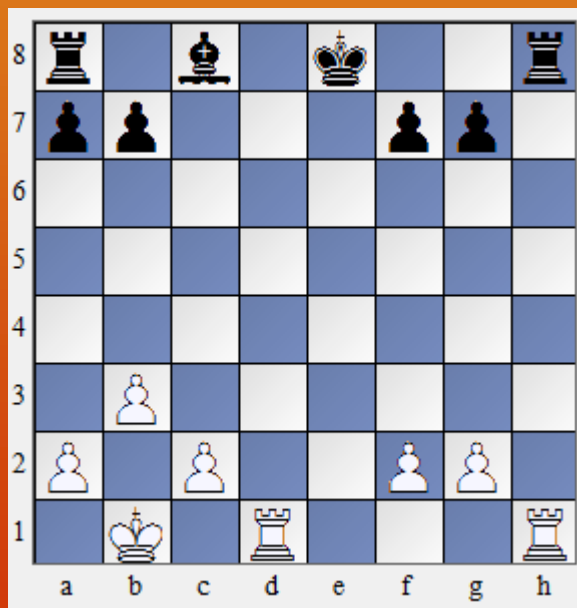
# Vaja 8

- katere rokade so za belega in črnega dovoljene?



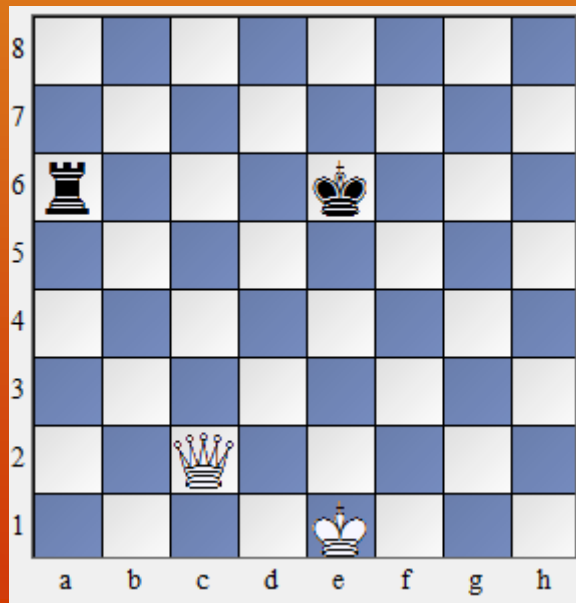
# Vaja 9

- ali lahko črni rokira na malo?



# Obvezna domača naloga

- preberi prosojnice 😊
- pokaži nabodalo in vse dvojne napade, ki jih lahko izpelje bela dama!





# Obvezna domača naloga – drugi del

- igranje šaha 😊



# Neobvezna domača naloga

- nariši nekaj na temo šaha (risbica ...)
- napiši nekaj na temo šaha (pesmica, zgodbica ...)
- še kaj drugega, kar ni navedenega ...
- neobvezno domačo nalogo lahko ustvariš skupaj s sošolci, prijatelji, starši, starimi starši, učitelji ...

Pusti domišljiji prosto pot 😊



# Vira

- Šahovska začetnica – vodič za učitelje (dr. Olgun Kulacs, Turčija; izdajatelj Šahovska zveza Slovenije)
- Šahovska škola (Dimitar K. Nevčevski, Skopje, februar 1999)

Hvala za vašo pozornost!

