



<http://www.osobrinzi.si/index.php/projekti-dejavnosti/interesne-dejavnosti/sah>

V sodelovanju z MŠK Valentin in Šahovskim društvom Kočevje <http://www.sah-kocevje.si/>

Šahovski krožek za prvo triado in 4. razred

Vezava

Tomaž Cokan (tomaz.cokan@guest.arnes.si)

Žiga Volf

1.8.2014

Vezava

- Ko neka (lastna) figura drugi (nasprotnikovi) figuri prekriva pot do tretje (lastne) figure, govorimo o vezavi



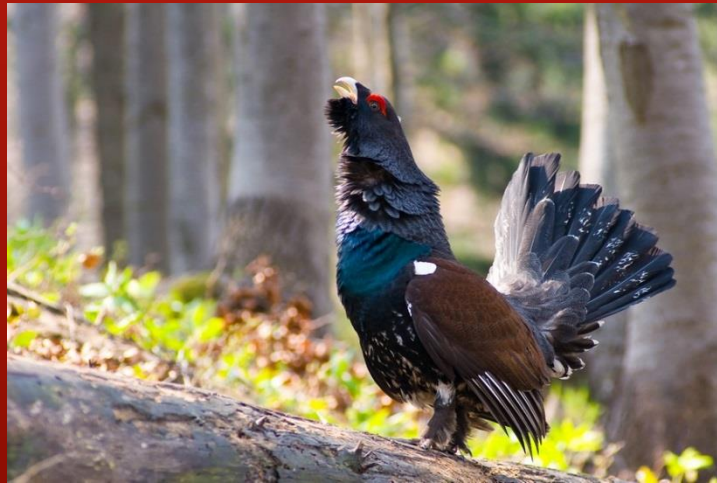
Primer 1

- Črni lovec, beli skakač in bela dama so postavljeni na isti poševnici
- Skakač je med lovцем in damo
- Na svojem položaju skakač prekriva pot črnemu lovcu do bele dame
- Če bi se beli skakač premaknil, bi črni z lovцем lahko vzel damo
- Tega beli ne bi rad dopustil, zato svojega skakača ne bo premikal brez potrebe



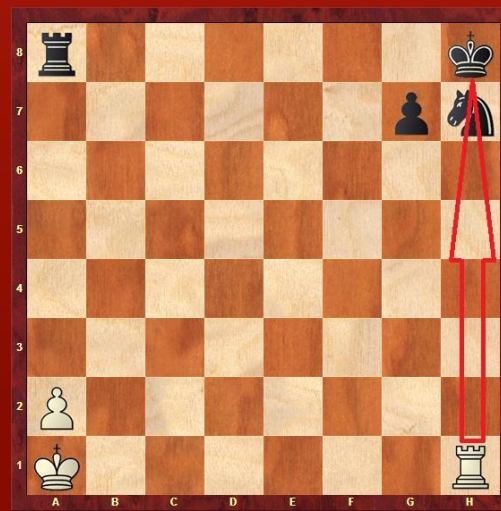
Vezava proti kralju

- Vsaka figura, ki prekriva pot proti lastnemu kralju, je vezana



Primer 2

- Črni skakač prekriva pot beli trdnjavi proti črnemu kralju
- Figura, ki prekriva pot proti svojemu kralju, se ne sme premakniti, saj bi s tem odprla napad na lastnega kralja
- Če bi igralec premaknil figuro, ki je vezana pred lastnim kraljem, bi povlekel nepravilno, nedovoljeno potezo
- Včasih igralec takšno potezo povleče pomotoma
- Sodnik bi kaznoval igralca, ta pa bi moral povleči drugo, dovoljeno potezo



Vezanje

- O vezanju govorimo takrat, kadar neka figura „zveže“ nasprotnikovo figuro



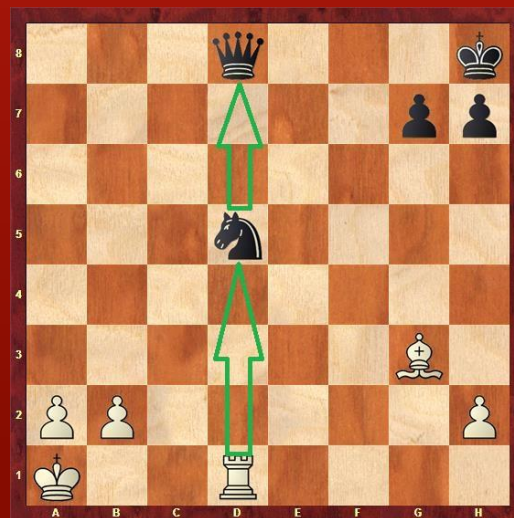
Primer 3

- Črna dama in skakač stojita na isti navpičnici (položaj pred vezavo)



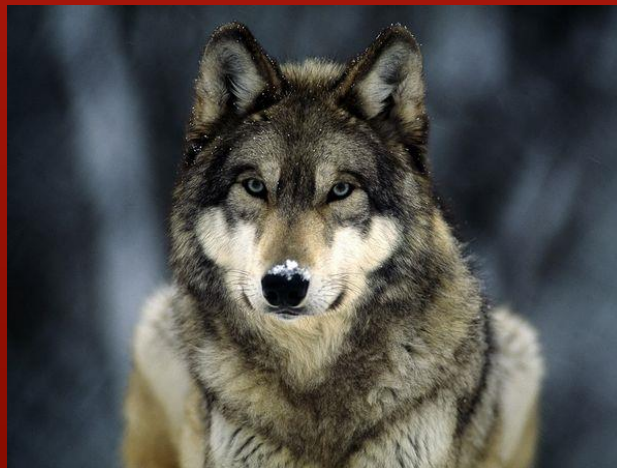
Primer 3 (nadaljevanje)

- Beli je postavil svojo trdnjavo na polje d1 in s tem zvezal črnega skakača (položaj po vezavi)
- Če bi črni premaknil skakača, bi beli s trdnjavo vzel črno damo
- Pravimo, da je črni skakač zvezan



Vežanje kralja

- O vežavi proti kralju govorimo takrat, ko zvežemo neko figuro, ki prekriva pot proti lastnemu kralju



Primer 4

- Črni kralj in črna trdnjava stojita na isti poševnici (položaj pred vezavo proti kralju)



Primer 4 (nadaljevanje)

- Beli postavi lovca na polje b3 (položaj po vezavi proti kralju)
- Črna trdnjava je zvezana, saj se ne sme umakniti
- S premikom bi namreč odprla pot proti svojemu kralju, kar v šahu ni dovoljeno
- Črna trdnjava bo zvezana, dokler bo za njo na poti tudi črni kralj



Napad

- O napadu govorimo takrat, ko neka figura napade neko polje



1. Napad na figuro

- O napadu na nasprotnikovo figuro govorimo takrat, ko to figuro napademo večkrat, kot jo nasprotnik brani



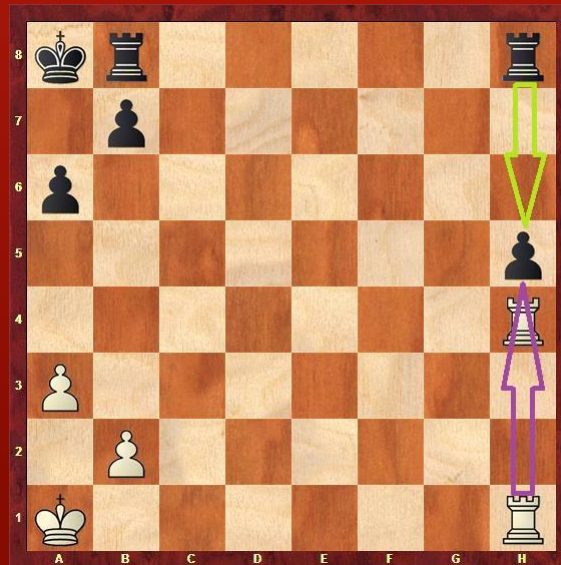
Primer 5

- Beli s trdnjavo s polja h4 napada črnega kmeta na polju h5
- Črni tega kmeta brani s svojo trdnjavo na polju h8
- V tem primeru bi bilo jemanje kmeta na h5 nesmiselno



Primer 5 (nadaljevanje)

- Beli je dodatno podkrepil napad na kmeta h5 s premikom svoje druge trdnjave iz polja c1 na polja h1 (Tch1)
- Ker je črni kmet na h5 napaden dvakrat, črni ga pa lahko brani samo enkrat ter ga v naslednji potezi ne more braniti dvakrat, bo beli, ko bo naslednjič na potezi, osvojil omenjenega kmeta



Primer 6

- Beli napada črnega lovca na polju e6 le s trdnjavo na polju e1
- Jemanje lovca s trdnjavo bi bila slaba menjava, saj bi črni s kmetom vzeli trdnjavo
- Beli bi torej vzel lovca, črni pa trdnjavo



Primer 6 (nadaljevanje)

- Po potezi skakača na polje g5 je beli črnega lovca napadel še drugič
- Hkrati je ustvaril dvojni napad še proti kmetu na polju h7: napadata ga skakač s polja g5 in lovec s polja c2



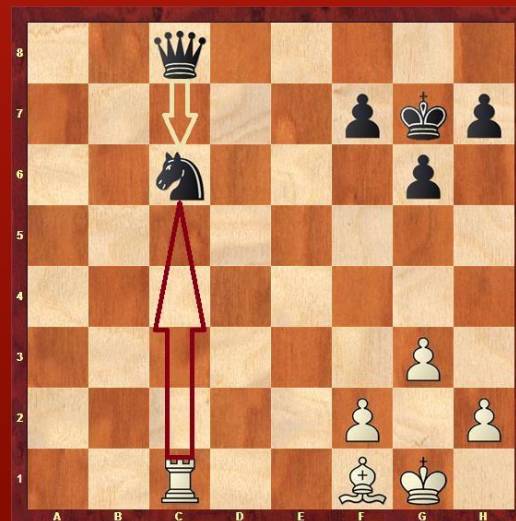
2. Napad na vezano figuro

- O napadu na vezano figuro govorimo takrat, ko napadamo figuro, ki se ne sme umakniti
- Cilj takega napada je osvojitvev figure v vezavi



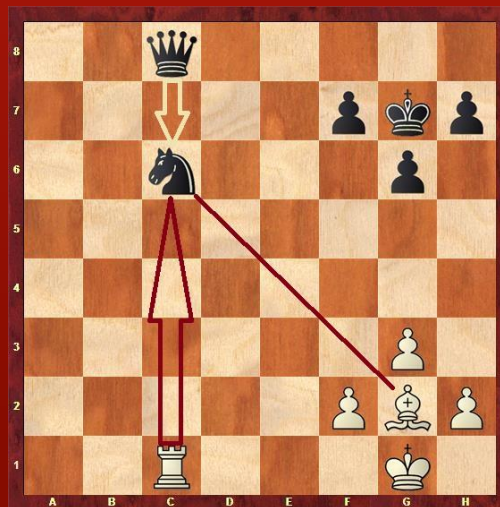
Primer 7

- Črni skakač je vezan: če ga črni umakne, bo beli s trdnjavo vzel črno damo
- Skakača za zdaj napada le bela trdnjava, brani pa ga črna dama
- Beli mora okrepiti napad, če želi osvojiti skakača



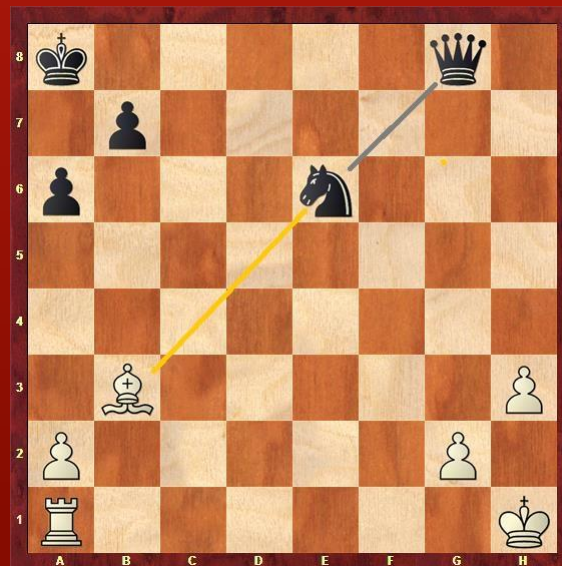
Primer 7 (nadaljevanje)

- Beli premakne lovca na g2
- S tem je črnega skakača na polju c6 napadel še drugič
- Črni nima nobene figure, da bi skakača dodatno ubranil
- Vemo že, da skakača ne sme premakniti, saj bi s tem izgubil damo
- Črni skakač je izgubljen



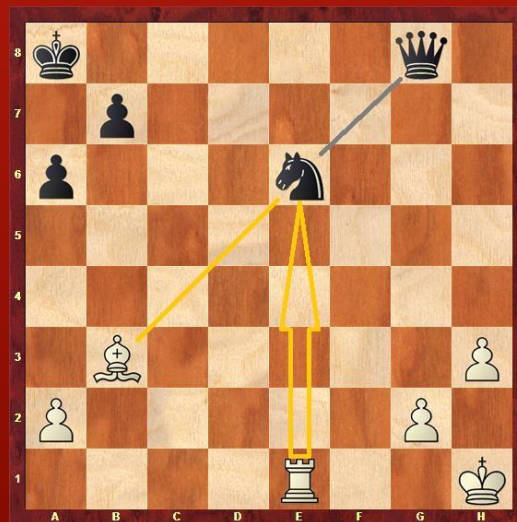
Primer 8

- Črni skakač je vezan
- Beli lahko z lovцем vzame skakača, vendar bi ob tem tudi sam izgubil lovca, ki bi ga vzela črna dama
- To je enakovredna menjava, ki belemu ne koristi
- Beli pa lahko napad na vezano figuro okrepi



Primer 8 (nadaljevanje)

- Beli je črnega skakača napadel še s trdnjavo s polja e1
- Beli je črnega skakača napadel dvakrat, črni ga lahko brani le z eno figuro
- Skakač je izgubljen



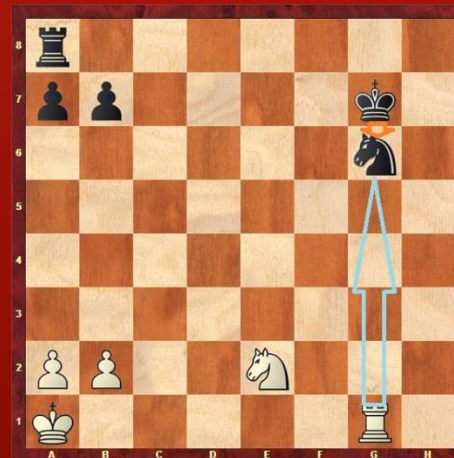
3. Napad na figuro, vezano pred kraljem

- O takem napadu govorimo takrat, ko napadamo figuro, ki prekriva pot proti svojemu kralju
- Igralec, ki bi rad tako figuro osvojil, jo mora dodatno napasti



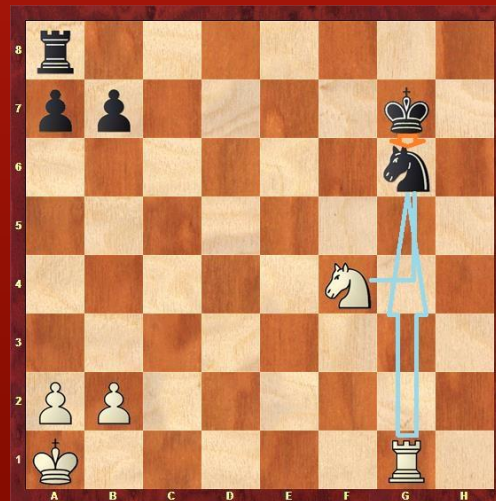
Primer 9

- Črni skakač je vezan pred svojim kraljem
- Beli bi s trdnjavo lahko vzel tega skakača, vendar to ne bi bila dobra menjava
- Črni bi s kraljem vzel belo trdnjavo, osvojil pet enot, izgubil pa le tri
- Zato mora beli napasti črnega skakača še enkrat



Primer 9 (nadaljevanje)

- Beli premakne skakača na polje f4
- S tem je vezanega črnega skakača napadel še drugič
- Že v naslednji potezi bo črnega skakača lahko vzel, saj ga črni ne more dodatno braniti
- Črni skakača ne sme umakniti, saj zapira pot beli trdnjavi proti črnemu kralju



Primer 10

- Bela trdnjava je vezana pred svojim kraljem
- Črni bi trdnjavo lahko vzel z lovцем in bi bila to ugodna menjava zanj (vzel bi pet enot, izgubil pa le tri)
- Toda črni želi še več, zato bo belo trdnjavo napadel še drugič, saj jo želi vzeti tako, da sam ne bo izgubil lovca



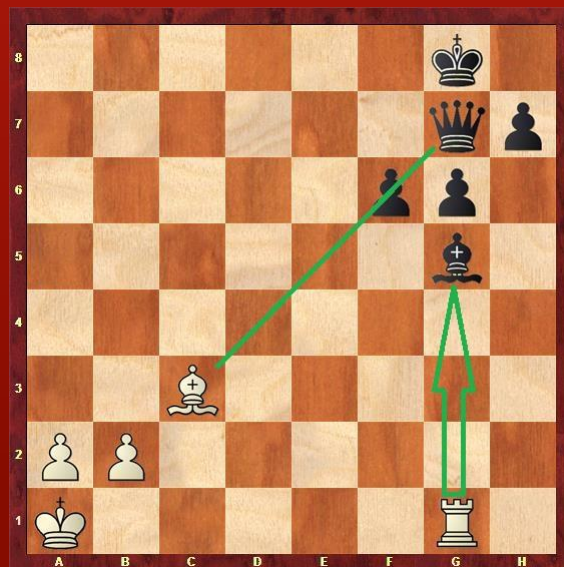
4. Jemanje vezane figure

- Vezane figure imajo omejene obrambne moči in so navadno povsem nekoristne, zato so primerni objekti za napad



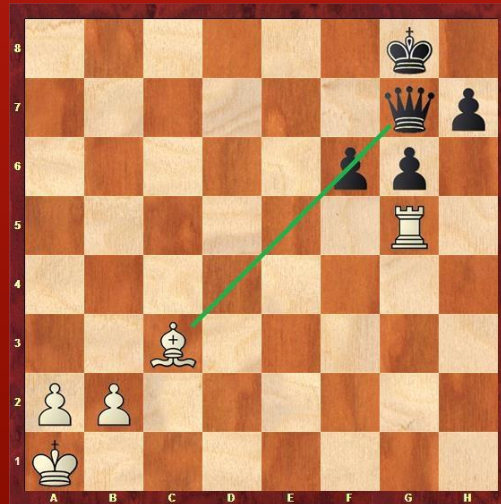
Primer 11

- Črni kmet na polju f6 je vezan pred svojo damo
- Toda kmet na polju f6 hkrati brani tudi svojega lovca na polju g5
- Ker je kmetova obrambna sposobnost omejena , lahko beli s trdnjavo s polja g1 brez skrbi vzame črnega lovca na polju g5
- Če bi sedaj kmet s polja f6 vzel belo trdnjavo, bi odprl pot belemu lovcu, ki bi nato vzel črno damo



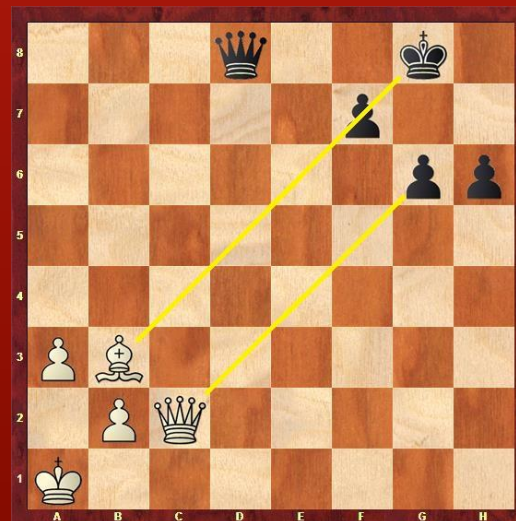
Primer 11 (nadaljevanje)

- Položaj po jemanju



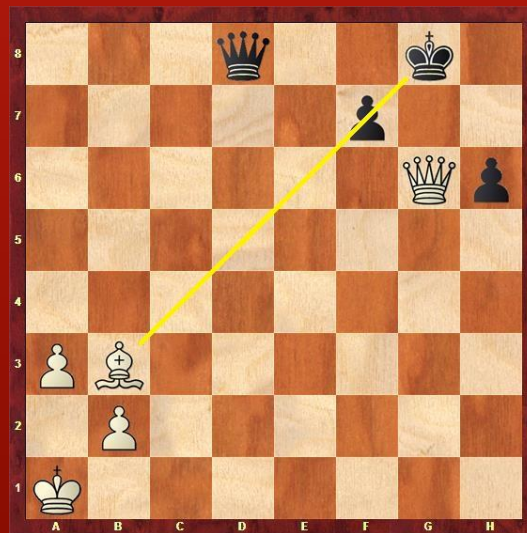
Primer 12

- Črni kmet na polju f7 je vezan pred svojim kraljem
- Isti kmet je edini branilec kmeta na polju g6
- Zvezani kmetje so brez vsake obrambne sposobnosti, zato lahko beli s svojo damo brez skrbi vzame kmeta na polju g6



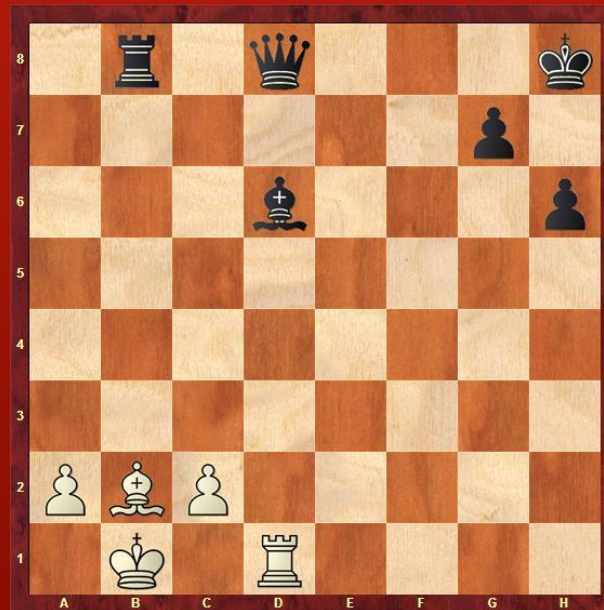
Primer 12 (nadaljevanje)

- Položaj po jemanju



Vaja 1

- Katere figure na šahovnici so vezane?



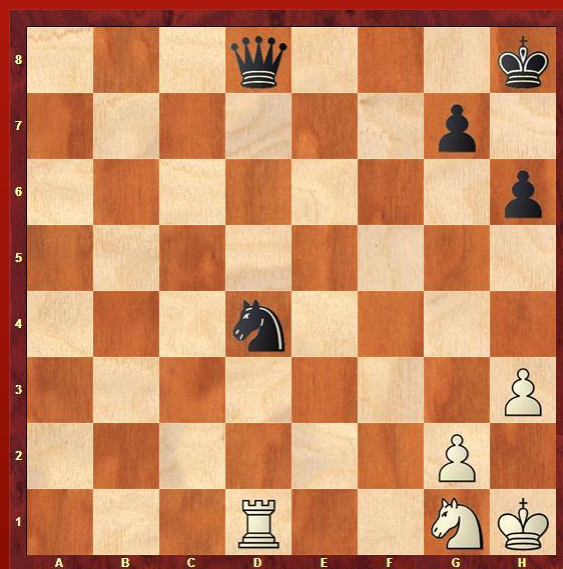
Vaja 2

- S katero potezo lahko beli zveže črnega kralja?
- S katero potezo lahko beli zveže črno damo?



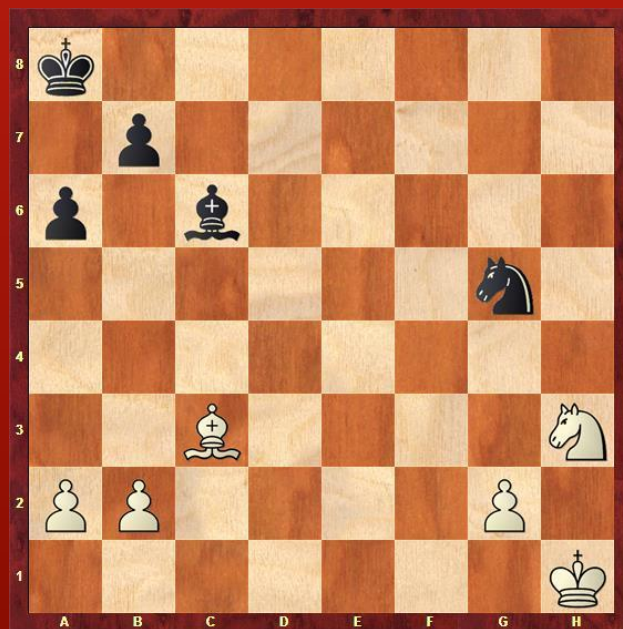
Vaja 3

- S katero potezo bo beli osvojil črno vezano figuro?



Vaja 4

- Kako naj črni izkoristi vezavo belega kmeta na polju g2?



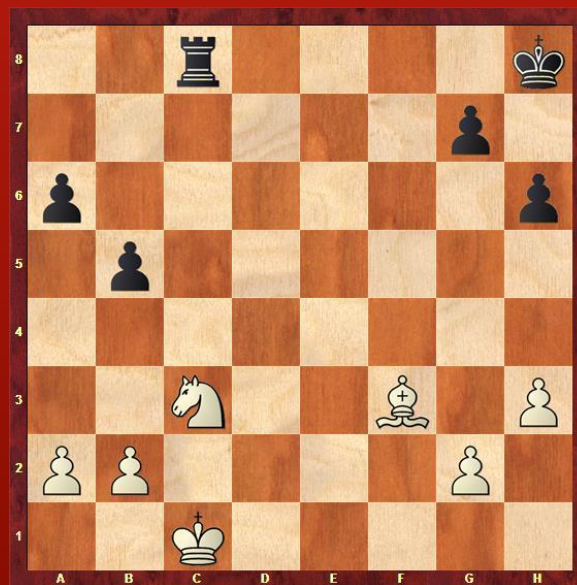
Vaja 5

- S katero potezo naj beli veže črnega in pozneje osvoji figuro?



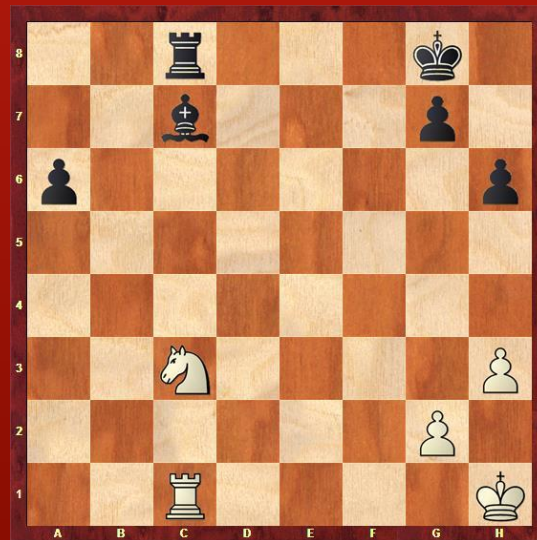
Vaja 6

- Kako naj črni okrepi napad na vezano belo figuro?



Vaja 7

- Kako naj beli izkoristi vezavo in osvoji figuro?



Obvezna domača naloga

- Katero figuro lahko beli vzame zaradi vezave pred črnim kraljem?
- preberi prosojnice 😊



Obvezna domača naloga – drugi del

- igranje šaha 😊



Neobvezna domača naloga

- nariši nekaj na temo šaha (risbica ...)
- napiši nekaj na temo šaha (pesmica, zgodbica ...)
- še kaj drugega, kar ni navedenega ...
- neobvezno domačo nalogo lahko ustvariš skupaj s sošolci, prijatelji, starši, starimi starši, učitelji ...

Pusti domišljiji prosto pot 😊



Vira

- Šahovska začetnica – vodič za učitelje (dr. Olgun Kulacs, Turčija; izdajatelj Šahovska zveza Slovenije)
- Šahovska škola (Dimitar K. Nevčevski, Skopje, februar 1999)

Hvala za vašo pozornost!

