



<http://www.osobrinzi.si/index.php/projekti-dejavnosti/interesne-dejavnosti/sah>
<http://www.osobrinzi.si/index.php/projekti-dejavnosti/interesne-dejavnosti/sah-osnovno>

V sodelovanju z MŠK Valentin in Šahovskim društvom Kočevje <http://www.sah-kocevje.si/>

Šahovski krožek

Poseben pomen kralja

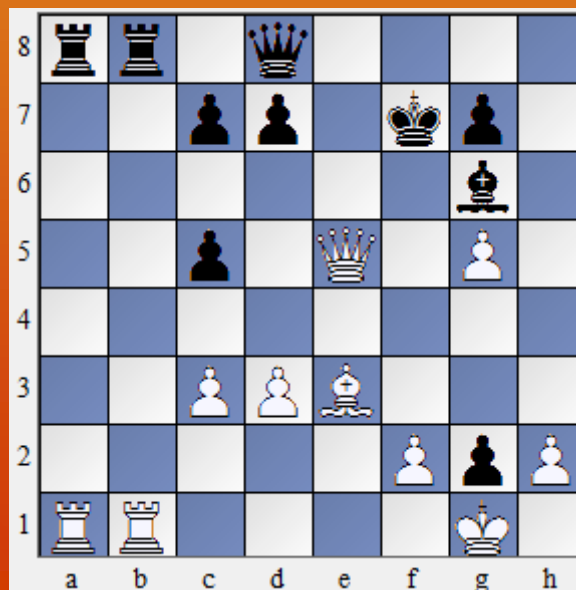
Tomaž Cokan (tomaz.cokan@guest.arnes.si)

Žiga Volf (ziga.volf@gmail.com)

9.10.2014

Pregled prejšnje domače naloge

- katere črne figure lahko vzame beli, če je na potezi (na podlagi spodnjega diagrama)?



Laura Unuk

- Letošnja mladinska svetovna šahovska prvakinja do 16 let!
- <http://www.sah-zveza.si/news/1412/laura/>



Fotografija: Stana Jeršič, BAST Studio

FIDE skupnost učencev

- <http://sm.fide.com/main/lang/si>
- projekt, ki poteka pod okriljem Šahovske zveze Slovenije v sodelovanju s svetovno šahovsko organizacijo FIDE
- nudi pomoč na vaši šahovski poti
- redno obveščanje s šahovskimi novicami
- nasveti in triki kako postati boljši igralec ter kako se ob šahu zabavati
- osnovno članstvo je brezplačno
- premium članstvo – letna članarina znaša 10 evrov, vključuje šahovski učbenik: „Šahovska začetnica, osnovna stopnja“ (176 strani), poleg tega prejmete številne druge vsebine in ugodnosti



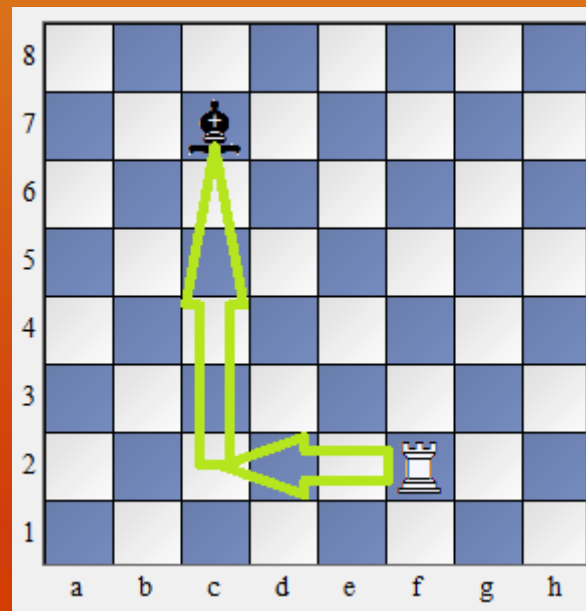
Šahovsko društvo Kočevje

- včlanitev v Šahovsko društvo Kočevje omogoča hitrejši šahovski napredek
- imajo veliko trenerjev, ki so primerni vašemu šahovskemu znanju ter vas usmerjajo k pridobivanju novega šahovskega znanja in izkušenj
- klub je generiral državne šahovske prvake kot sta Špela Kolarič in Domen Djuričič, Domen je bil učenec OŠ ob Rinži
- vodja Šahovske šole v ŠD Kočevje je gospod Robert Kolarič, njegova telefonska številka je 031-631-513



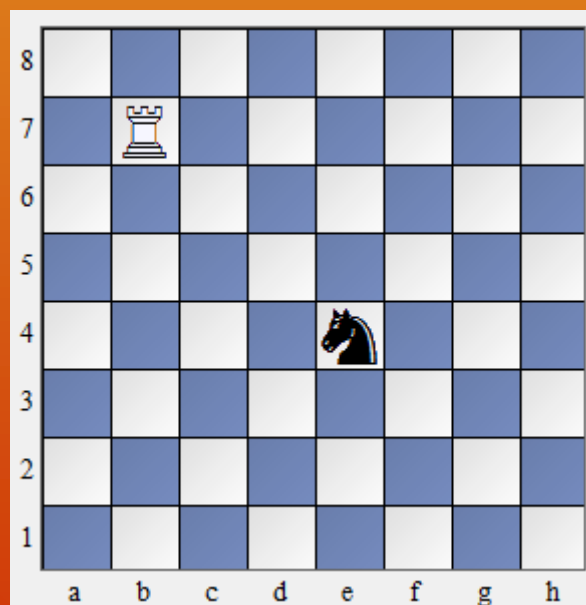
Napad na figuro

- premik figure na način, da lahko vzamemo nasprotnikovo figuro
- napadalna poteza



Vaja

- s katerih polj lahko skakač napade trdnjavo?



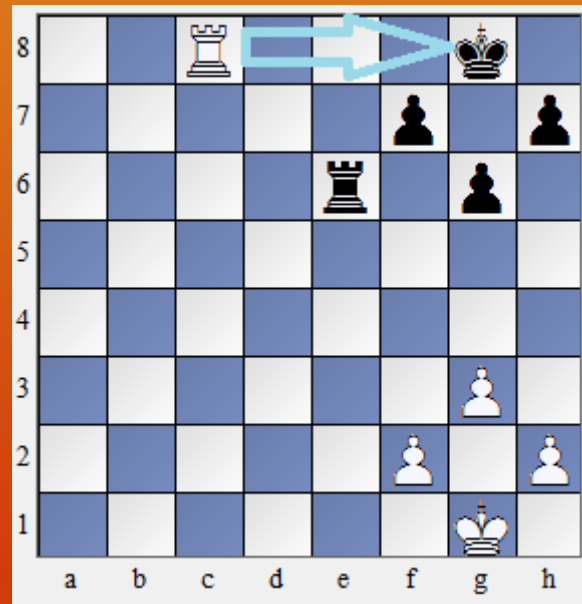
Vrednost figur



- več kot je polj na katera se figura lahko premakne, več je figura vredna
- najmanj je vreden kmet
- skakač = 3 kmetje = lovec
- lovec = 3 kmetje = skakač
- trdnjava = 5 kmetov = skakač + 2 kmeta
- dama = 9 kmetov = 2 lovca + skakač = trdnjava + lovec + kmet
- največ je vreden kralj, izguba kralja pomeni konec partije

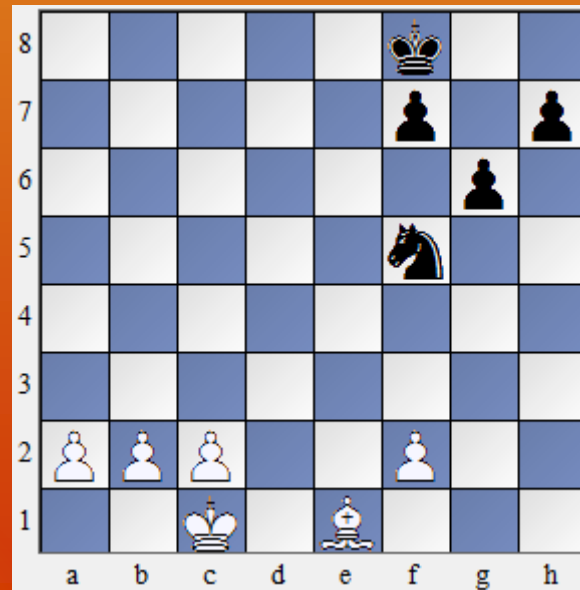
Šah

- poteza, s katero napademo/ogrozimo nasprotnikovega kralja



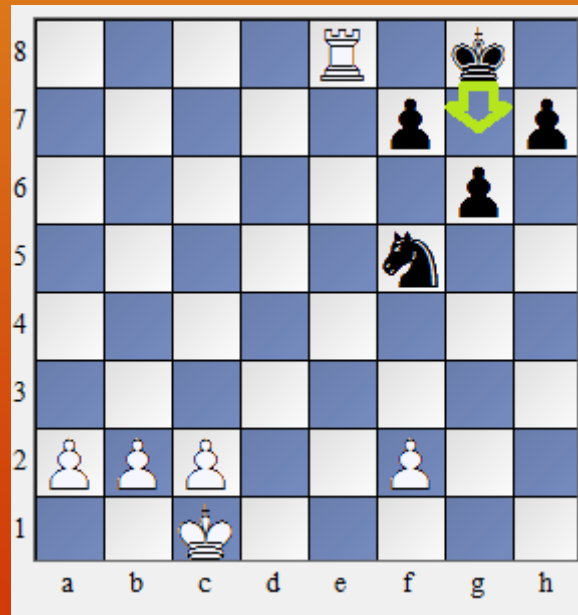
Vaja

- na katero polje mora lovec, če želi dati šah?



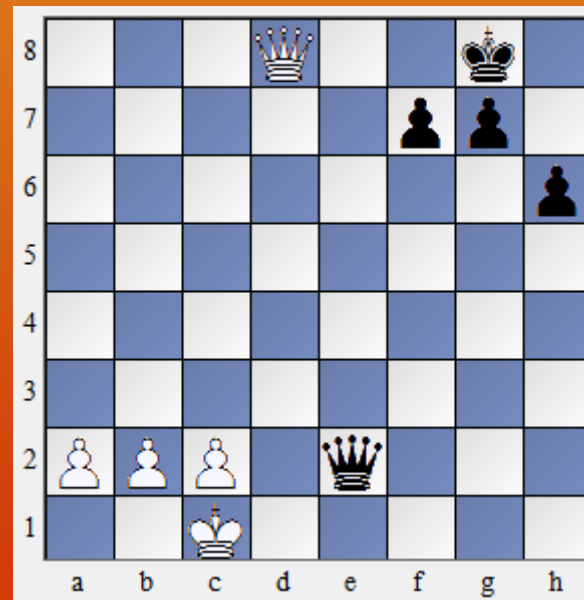
Umik kralja na varno

- na polje, ki ni pod udarom nasprotnikove figure



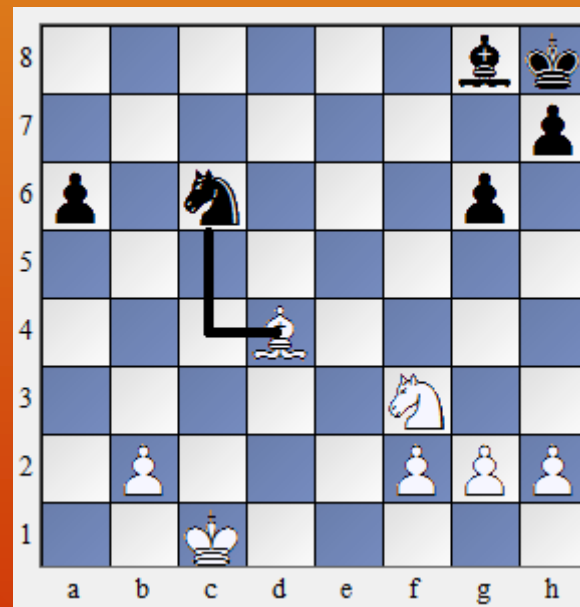
Vaja

- bela dama je napadla črnega kralja, kako naj igra črni?



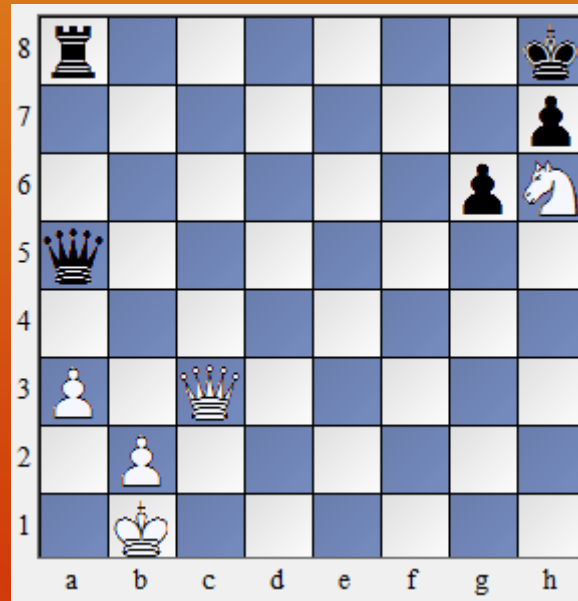
Odstranitev figure, ki je napadla kralja

- vzame se napadalna figura



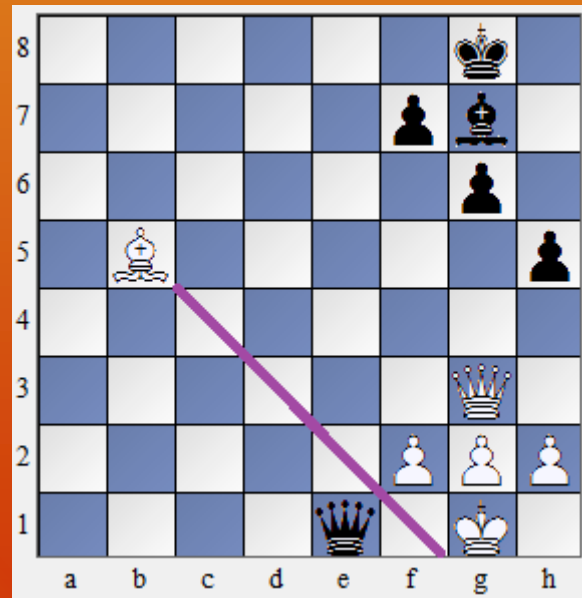
Vaja

- bela dama je napadla črnega kralja, kako naj igra črni?



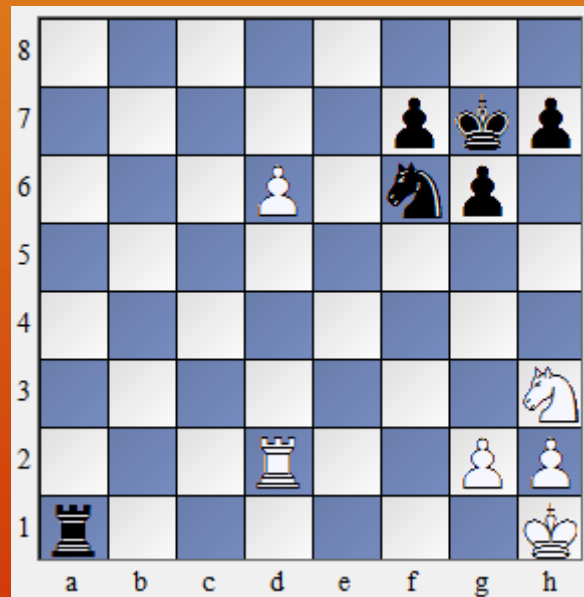
Postavitev figure med kralja in napadalno figuro

- prekinitev napadalne poti



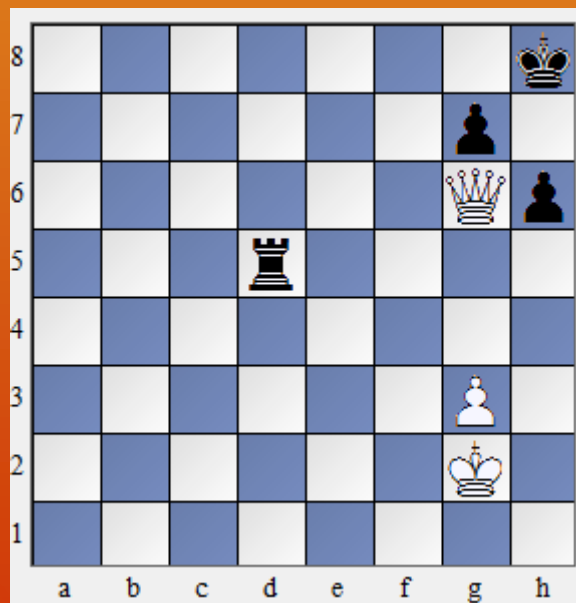
Vaja

- črna trdnjava je napadla belega kralja, kako naj igra beli?



Obvezna domača naloga

- ali lahko beli, če je na potezi, osvoji trdnjavo?



Neobvezna domača naloga

- nariši nekaj na temo šaha (risbica ...)
- napiši nekaj na temo šaha (pesmica, zgodbica ...)
- še kaj drugega, kar ni navedenega ...
- neobvezno domačo nalogo lahko ustvariš skupaj s sošolci, prijatelji, starši, starimi starši, učitelji ...

Pusti domišljiji prosto pot 😊



Vira

- Šahovska začetnica – vodič za učitelje (dr. Olgun Kulacs, Turčija; izdajatelj Šahovska zveza Slovenije)
- Šahovska škola (Dimitar K. Nevčevski, Skopje, februar 1999)

Hvala za vašo pozornost!

