



<http://www.osobrinzi.si/index.php/projekti-dejavnosti/interesne-dejavnosti/sah>

V sodelovanju s Šahovskim društvom Kočevje <http://www.sah-kocevje.si/>

Šahovski krožek za prvo triado in 4. razred

Otvoritev

Tomaž Cokan (tomaz.cokan@guest.arnes.si)

Žiga Volf

26.3.2014

Otvoritev

- načrt za pravilno igro se običajno določa že v uvodnem delu partij
- to je del partije, kjer se igralca trudita pridobiti nadzor na šahovnici in s svojimi figurami skušata zasedeti pomembna polja
- otvoritev je začetni in najpomembnejši del partije
- predstavlja temelj za nadaljnje igranje
- otvoritvene poteze zato zelo pomembno vplivajo na vso partijo



Otvoritev (nadaljevanje)

- igralec lahko v otvoritvi izbira poteze po lastni presoji, če so le v skladu s pravili igre
- razumljivo je, da so nekatere poteze boljše od drugih
- v šahovski zgodovini so igralci skušali najti najboljše odgovore na številne poskuse belega ali črnega
- iz tega se je razvila teorija šahovskih otvoritev



Otvoritev (nadaljevanje)

- teoretsko znanje je najpomembnejši temelj za dobro šahiranje
- šahovsko teorijo so gradili mojstri skozi dolga stoletja, njihove zapise pa sedaj lahko preučujemo in se iz njih učimo
- s takšnim učenjem si izboljšamo kakovost igre
- a čeprav mojstri šahovsko teorijo razvijajo že dolga stoletja, še vedno ne moremo reči, da so prišli do konca



Cilji v otvoritvi

- naš cilj v otvoritvi naj bo, da zgradimo trdne temelje za srednjo igro in morebitno končnico
- uspešno igrana otvoritev predstavlja veliko prednost za uspešno nadaljevanje!
- napake, ki jih bomo storili v otvoritvi, bodo vplivale na nadaljnji potek partije, zato je pomembno, da se naučimo teorije šahovskih otvoritev, pa tudi temeljnih načel pravilnega igranja v otvoritvah



Načela igre v otvoritvi

- pri šahu bi radi bili čim uspešnejši, zato je pametno slediti nasvetom za dobro igro v otvoritvah!
- 1. zasedi središče in ga nadziraj
- 2. najprej razvijaj lahke figure (skakača in lovca), šele za njimi trdnjavi in damo
- 3. trdnjav in dame ne razvijaj hitro – čakaj na pravi trenutek, ko bo možno in smiselno.
- 4. o vsakem premiku kmeta skrbno premisli! Ne pozabi, da kmetje ne morejo nazaj!



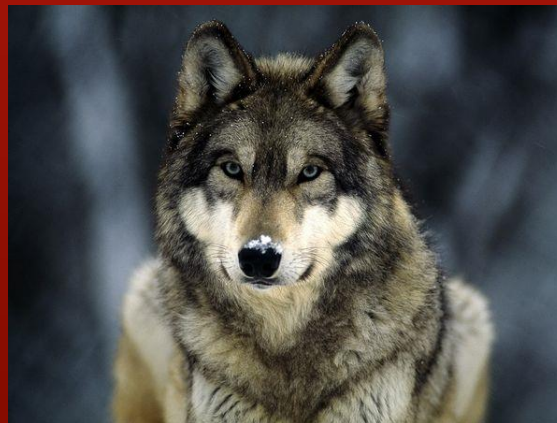
Načela igre v otvoritvi (nadaljevanje)

- 5. figure postavljaj na aktivna mesta in jih usmerjaj proti središču. Vrednost figur narašča z njihovim številom možnih premikov!
- 6. v igro vključi vse svoje figure, kakor hitro bo to mogoče
- 7. ne pozabi, da ima vsaka poteza svoj cilj in da je vsaka poteza del nekega načrta
- 8. ne dovoli, da ti nasprotnik brez potrebe oslabi položaj kmetov!



Načela igre v otvoritvi (nadaljevanje)

- 9. ne postavljaljaj figur, predvsem pa kmetov tako, da bodo zapirale pot tvojim drugim figuram
- 10. pazi na polje f2 (ali polje f7) na začetku partije!
- 11. skušaj doseči prednost z belimi figurami in skušaj najti ustrezno protiigro s črnimi figurami!



Klasifikacija otvoritev

- šahovske otvoritve lahko v grobem razdelimo na dva načina:
 - po uvodnih potezah ter po
 - nadzoru središčnih polj



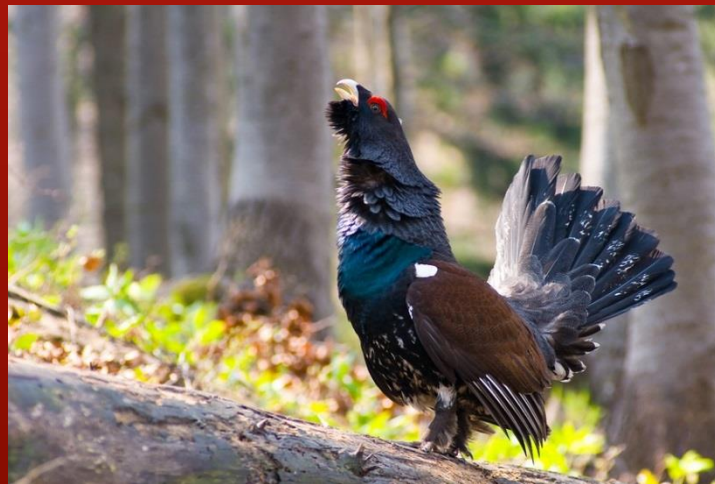
Klasifikacija otvoritev po uvodnih potezah

- že takoj po prvi potezi lahko otvoritve razdelimo v tri večje skupine:
 - odprte otvoritve; to so tiste, ki se začnejo s potezama 1.e4 e5,
 - polodprte otvoritve; to so tiste, kjer beli odpre s potezo 1.e4, črni pa NE odgovori z 1...e5,
 - zaprte otvoritve; to so tiste, kjer beli v prvi potezi NE izbere 1.e4



Klasifikacija otvoritev po uvodnih potezah (nadaljevanje)

- po hitrih menjavah v središču se hitro odpirajo tudi linije za trdnjave – tako prepoznamo odprte igre
- do menjav v središču pride lažje po uvodnih potezah 1.e4 e5



Klasifikacija otvoritev po nadzoru središčnih polj

- spet lahko otvoritve razdelimo v tri večje skupine:
 - neposredni (direktni) nadzor središča; dosežemo ga s potezama 1.e4 ali 1.d4
 - posredni (indirektni) nadzor središča; dosežemo ga s potezama 1.Sf3 ali 1.c4
- nepravilne otvoritve; na primer 1.g3, 1.f4, 1.b3 ali 1.b4
- nepravilne otvoritve navadno izbirajo šahisti, ki zaupajo v svojo igralsko moč, nimajo pa dovolj teoretskega znanja



Definicija otvoritvenih imen

- kadar črni izbere obrambno postavitev proti uvodni potezi belega, temu rečemo obramba
- primer sta sicilijanska ali francoska obramba
- kadar črni izbere aktivno potezo proti uvodni potezi belega, to imenujemo igra
- primer sta španska ali italijanska igra
- kadar eden igralcev že hitro v otvoritvi žrtvuje kmeta in v zameno pričakuje dober razvoj, to imenujemo gambit
- primer sta damin ali kraljev gambit



e4 otvoritve

- 1.e4 e5 2.Sf3 Sc6 3.Lb5 španska igra (otvoritev)
- 1.e4 e5 2.Sf3 Sc6 3.Lc4 Lc5 italijanska igra (otvoritev)
- 1.e4 e5 2.Sf3 Sc6 3.d4 škotska igra (otvoritev)
- 1.e4 e5 2.Sf3 Sf6 ruska obramba
- 1.e4 e5 2.Sc3 dunajska igra (otvoritev)
- 1.e4 Sf6 Aljehinova obramba



e4 otvoritve (nadaljevanje)

- 1.e4 d6 2.d4 Sf6 3.Sc3 g6 Pirčeva obramba
- 1.e4 c5 sicilijanska obramba
- 1.e4 e6 francoska obramba
- 1.e4 e5 2.f4 kraljevi gambit
- 1.e4 d5 skandinavski obramba



d4 otvoritve

- 1.d4 Sf6 2.c4 e6 3.Sf3 Lb4 Bogoljubova indijska obramba
- 1.d4 c5 obramba Benoni
- 1.d4 Sf6 2.c4 e5 budimpeštanski gambit
- 1.d4 Sf6 2.c4 d6 staroindijska obramba
- 1.d4 Sf6 2.c4 c5 3.d5 b5 volški gambit



d4 otvoritve (nadaljevanje)

- 1.d4 Sf6 2.c4 c5 3.d5 e6 obramba moderni Benoni
- 1.d4 d5 2.c4 e6 damin gambit
- 1.d4 d5 2.c4 dxc4 sprejeti damin gambit
- 1.d4 d5 2.c4 c6 slovanska obramba
- 1.d4 Sf6 2.c4 g6 3.Sc3 d5 Grünfeldova indijska obramba



d4 otvoritve (nadaljevanje)

- 1.d4 d5 2.c4 e6 3.g3 katalonska igra (otvoritev)
- 1.d4 Sf6 2.c4 e6 3.Sf3 b6 damina indijska obramba
- 1.d4 Sf6 2.c4 e6 3.Sc3 Lb4 Nimcovičeva indijska obramba
- 1.d4 Sf6 2.c4 g6 3.Sc3 Lg7 kraljeva indijska obramba
- 1.d4 f5 holandska obramba



Druge otvoritve

- 1.c4 angleška igra (otvoritev)
- 1.Sf3 Retijeva igra (otvoritev)
- 1.f4 Birdova igra (otvoritev)



Obvezna domača naloga

- kako se imenuje otvoritev s sledečo notacijo?

1.e4 e5 2.Sf3 Sc6 3.Lb5

- preberi prosojnice 😊

Obvezna domača naloga – drugi del

- igranje šaha 😊



Neobvezna domača naloga

- nariši nekaj na temo šaha (risbica ...)
- napiši nekaj na temo šaha (pesmica, zgodbica ...)
- še kaj drugega, kar ni navedenega ...
- neobvezno domačo nalogo lahko ustvariš skupaj s sošolci, prijatelji, starši, starimi starši, učitelji ...

Pusti domišljiji prosto pot 😊



Vira

- Šahovska začetnica – vodič za učitelje (dr. Olgun Kulacs, Turčija; izdajatelj Šahovska zveza Slovenije)
- Šahovska škola (Dimitar K. Nevčevski, Skopje, februar 1999)

Hvala za vašo pozornost!

