



<http://www.osobrinzi.si/index.php/projekti-dejavnosti/interesne-dejavnosti/sah>

Šahovski krožek za prvo triado in 4. razred

Matiranje z damo

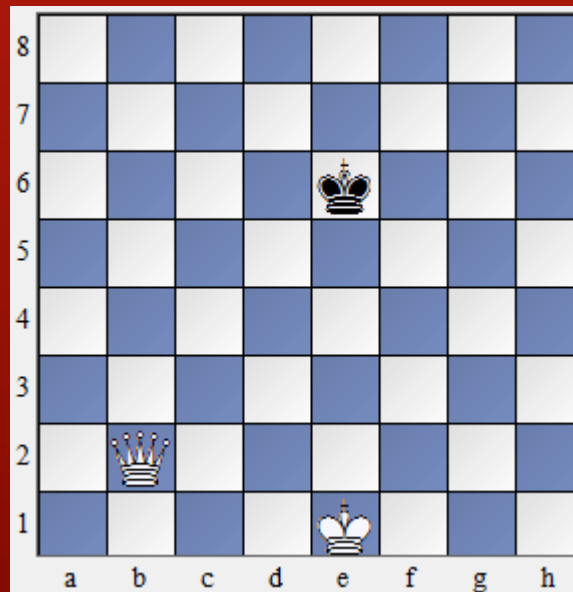
Tomaž Cokan (tomaz.cokan@guest.arnes.si)

Žiga Volf

4.12.2013

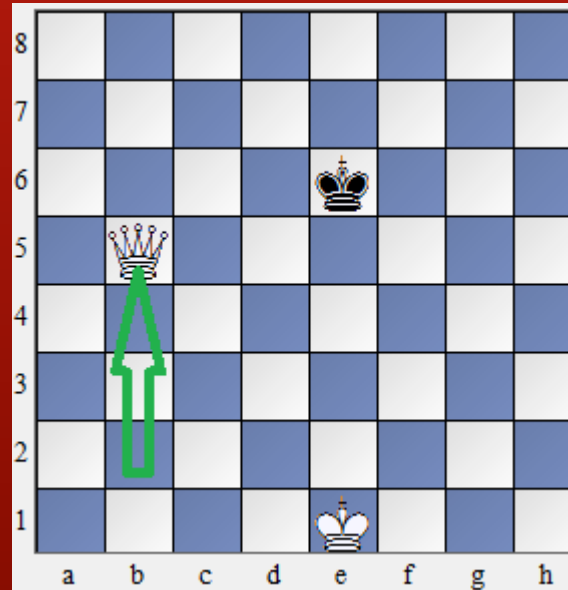
Mat z damo

- nasprotnikovega kralja najprej potisnemo na rob šahovnice
- ker dama ne more sama matirati nasprotnikovega kralja, na pomoč pokliče svojega kralja



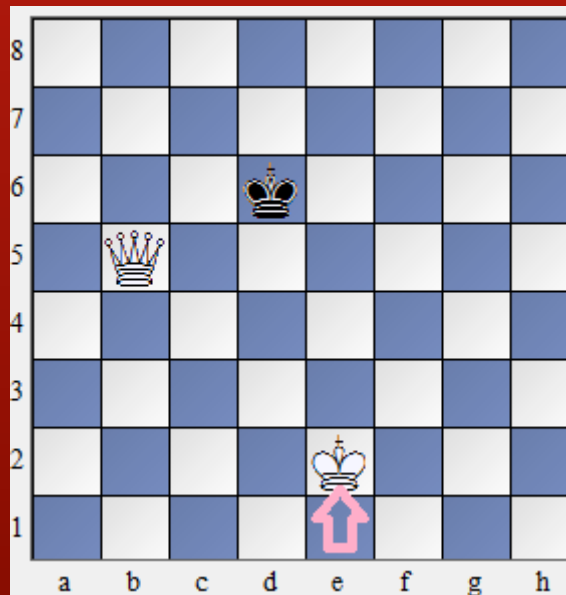
Mat z damo (nadaljevanje)

- najprej zasedemo čim več polj, po katerih se lahko giblje nasprotnikov kralj, zato postavimo damo na polje b5!
- s to potezo preprečimo črnemu kralju, da uide iz šeste vrste
- 1.Db5



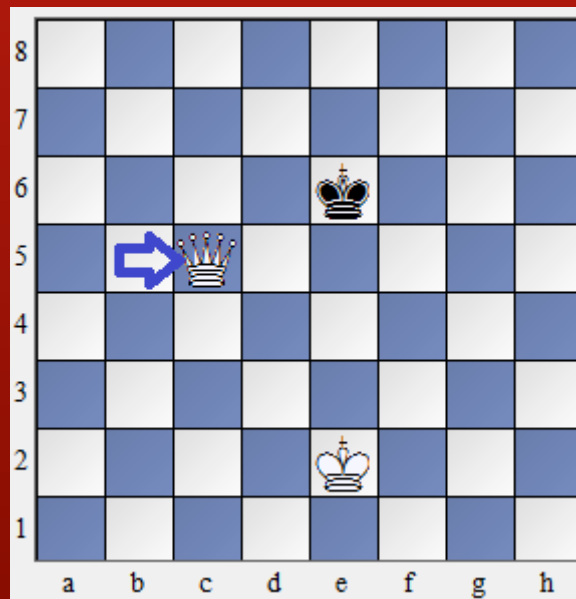
Mat z damo (nadaljevanje)

- 1...Kd6
- nato na pomoč prihiti še beli kralj, ki bo skupaj z damo potiskal črnega kralja proti robu šahovnice
- 2.Ke2



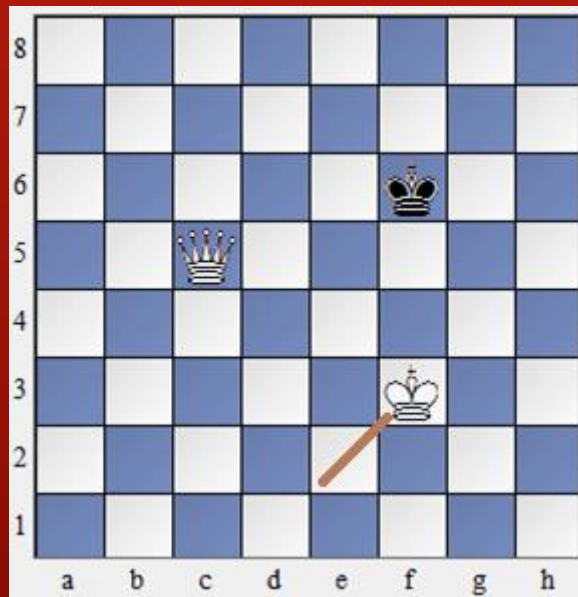
Mat z damo (nadaljevanje)

- 2...Ke6 3.Dc5
- s to potezo bela dama dodatno omeji gibanje črnemu kralju



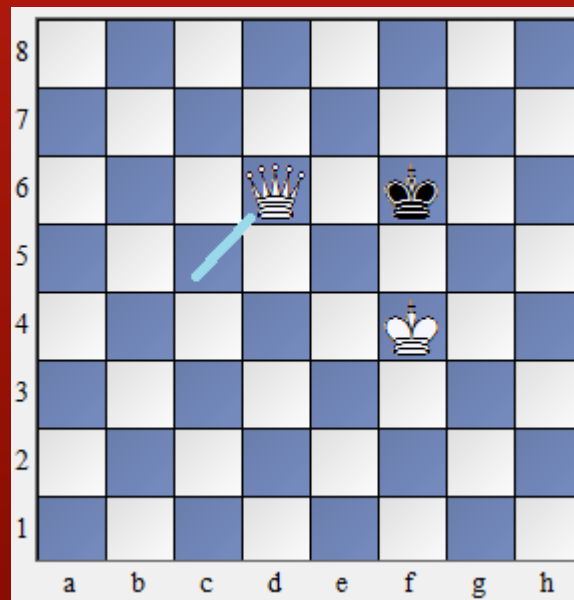
Mat z damo (nadaljevanje)

- 3...Kf6 4.Kf3
- beli kralj se želi čim hitreje približati črnemu kralju



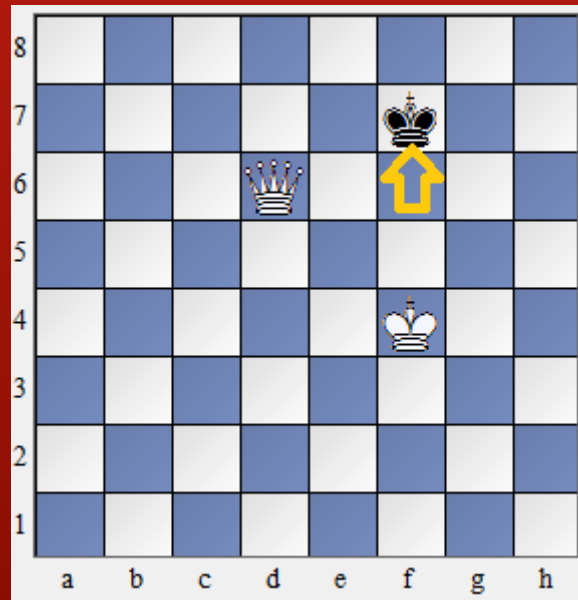
Mat z damo (nadaljevanje)

- 4...Ke6 5.Kf4 Kf6 6.Dd6+
- bela dama skupaj z belim kraljem "odreže" črnega kralja, črni kralj mora iti na rob šahovnice, saj nima druge izbire



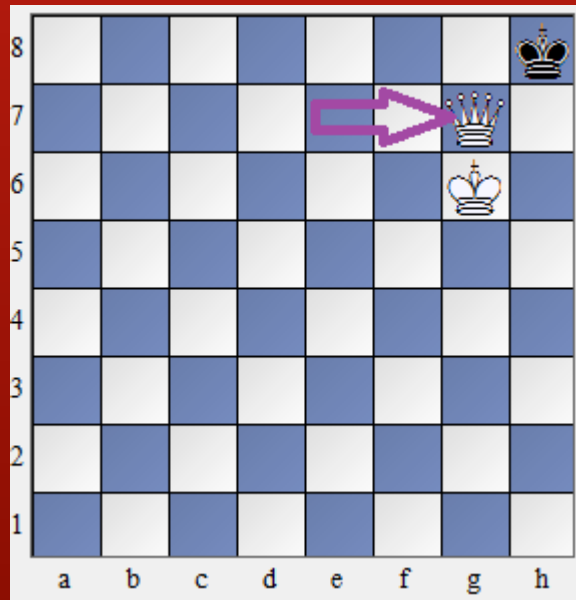
Mat z damo (nadaljevanje)

- 6...Kf7
- črnega kralja se mora "usmeriti" še za vrsto navzdol proti robu šahovnice



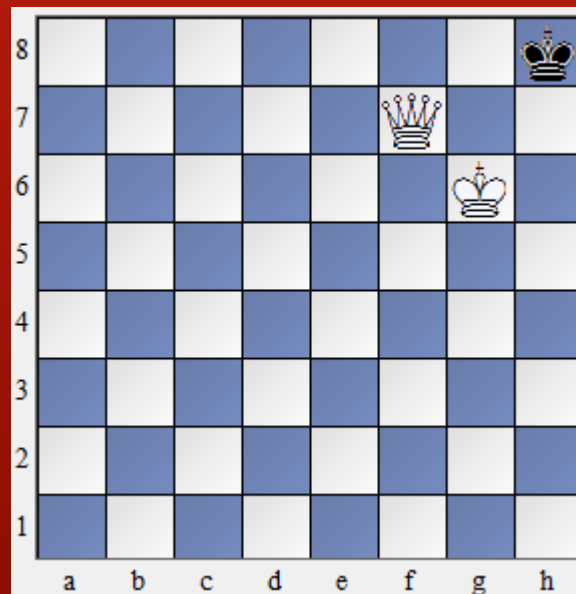
Mat z damo (nadaljevanje)

- 7.Kg5 Kg7 8.De7+ Kg8 9.Kg6 Kh8 10.Dg7#
- beli je matiral črnega



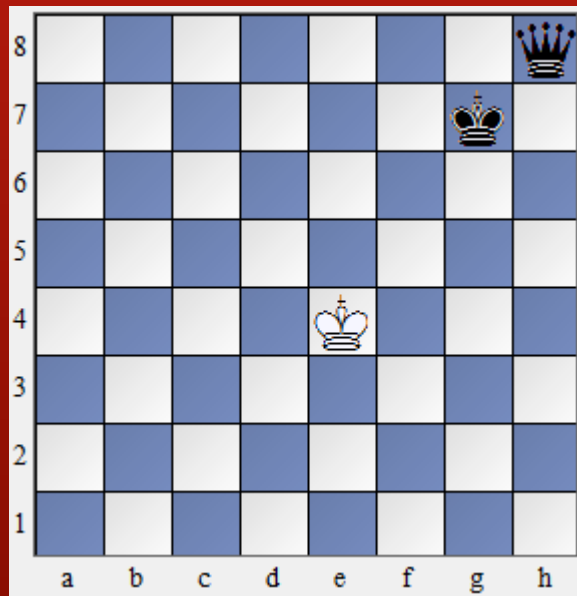
Pat z damo

- dama mora biti previdna pred patnimi položaji!



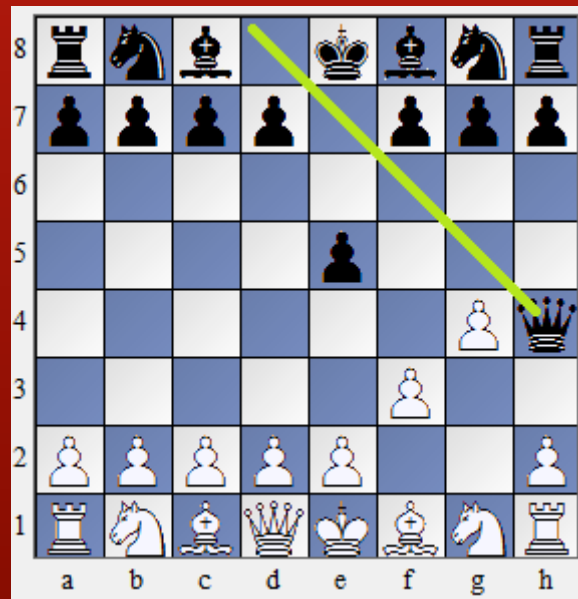
Vaja

- matiraj nasprotnika
- z nasprotnikom obrnita barvo figur in vajo ponovita



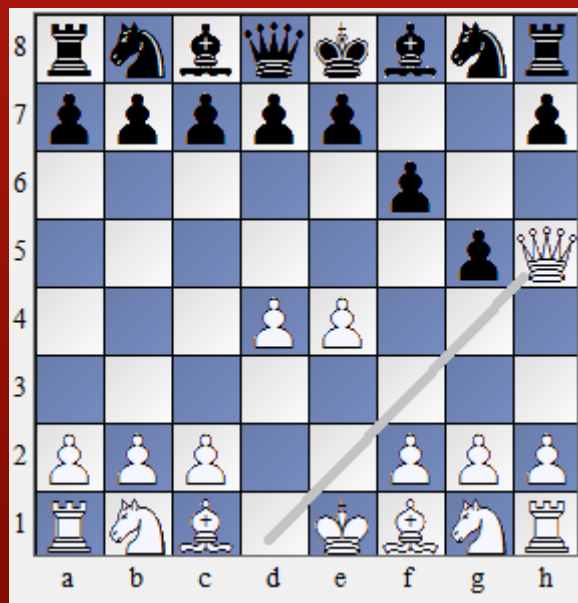
Najhitrejši mat

- črni lahko matira belega najhitreje v dveh potezah
- 1.f3? e5
- 2.g4?? Dh4#



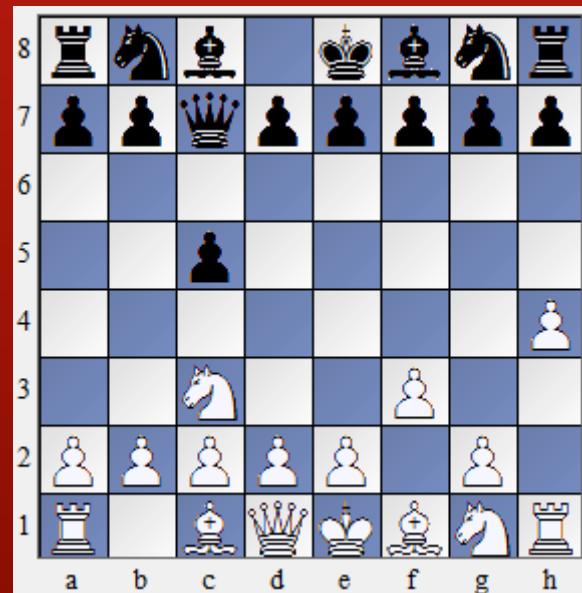
Najhitrejši mat (nadaljevanje)

- beli lahko matira črnega najhitreje v treh potezah
- 1.e4 f6?
- 2.d4 g5??
- 3.Dh5#



Vaja

- pokaži potezo, s katero črni matira belega kralja!



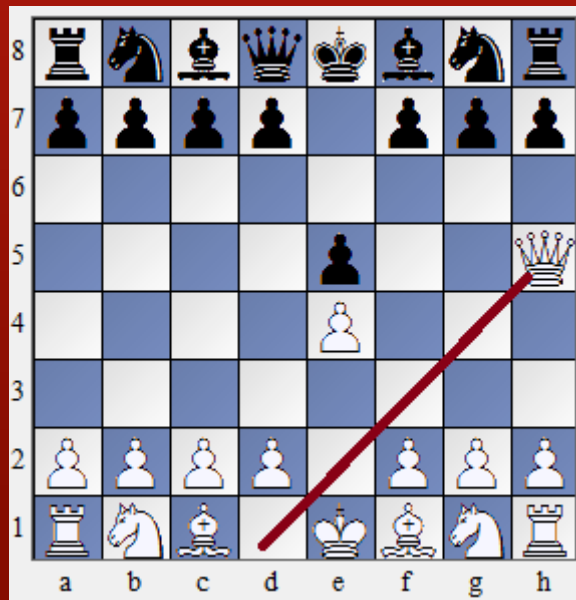
Šolski mat

- predstavlja zanko, v katero se ujame največ začetnikov
- izkušeni šahist ne bo poskusil igrati na šolski mat, saj poteze z damo prinašajo samo težave
- nasprotnik se bo ubranil, nato pa napadal damo
- namesto razvoja figur, bo potrebno umikati damo, medtem pa bo nasprotnik svoje figure hitro razvil, zato bo bil v prednosti



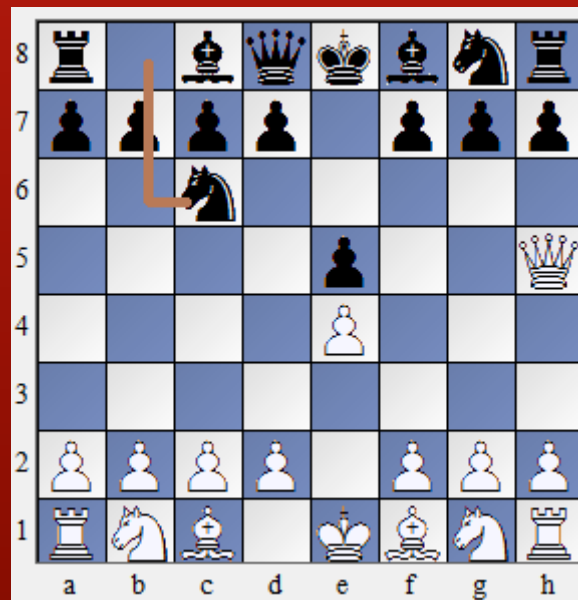
Šolski mat (nadaljevanje)

- 1.e4 e5
- 2.Dh5?
- poteza z damo v drugi potezi ni pravilna
- cilj belega je jasen, dama je napadla črnega kmeta na polju e5
- resnični cilj je točka f7, kjer stoji drugi črni kmet



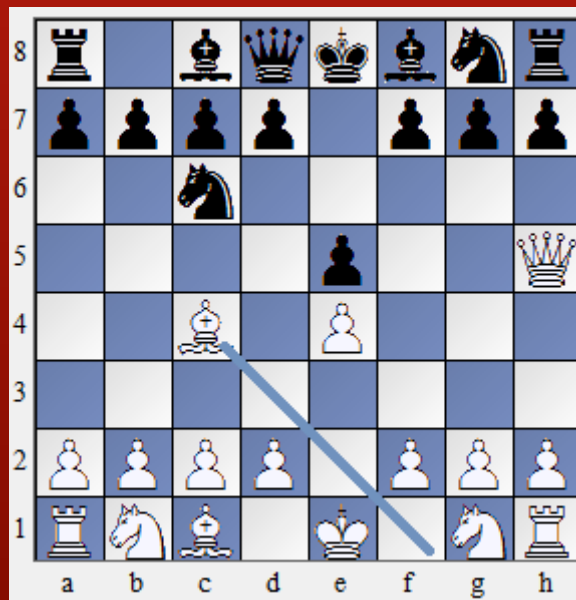
Šolski mat (nadaljevanje)

- 2...Sc6
- črni korektno brani napadenega kmeta na e5



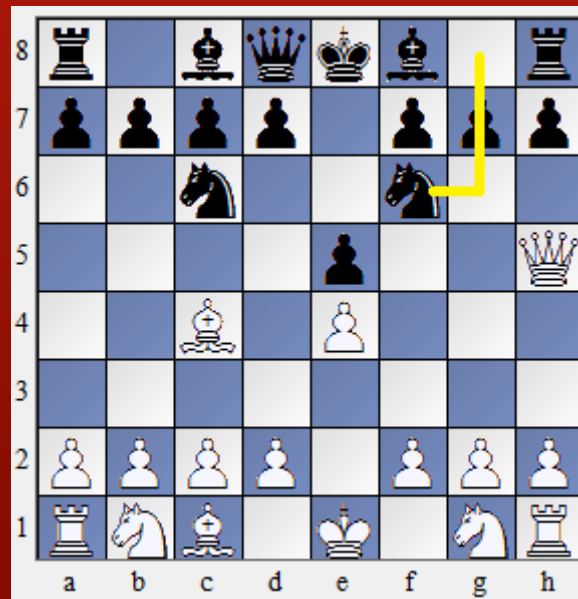
Šolski mat (nadaljevanje)

- 3. Lc4
- bela dama in lovec napadata kmeta na polju f7
- na tem polju je cilj matirati črnega kralja z belo damo



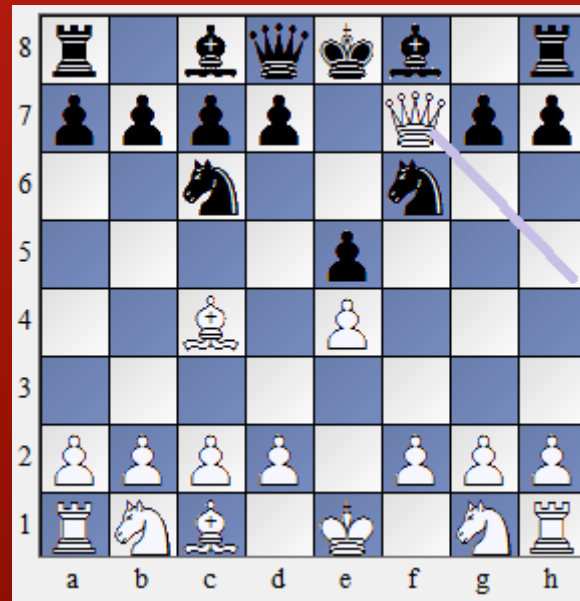
Šolski mat (nadaljevanje)

- 3...Sf6??
- zelo slaba poteza, črni ni opazil namer belega in zato se bo njegov kralj nepričakovano znašel v matu!
- pravilna poteza bi bila 3...Df6, s katero bi se črni obranil pred matom



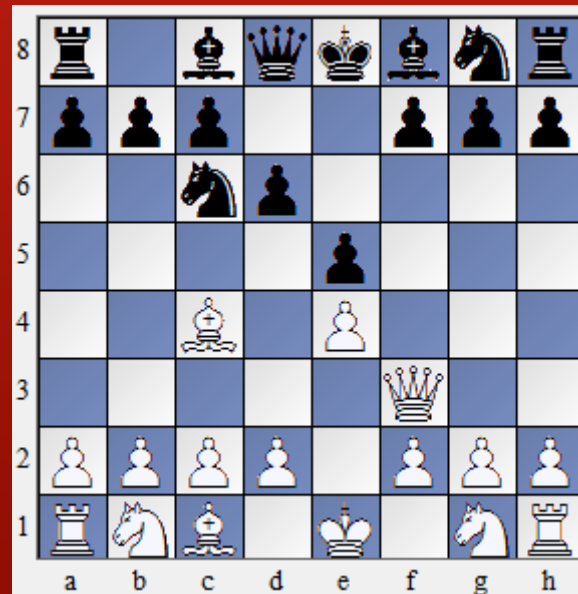
Šolski mat (nadaljevanje)

○ 4.Df7#



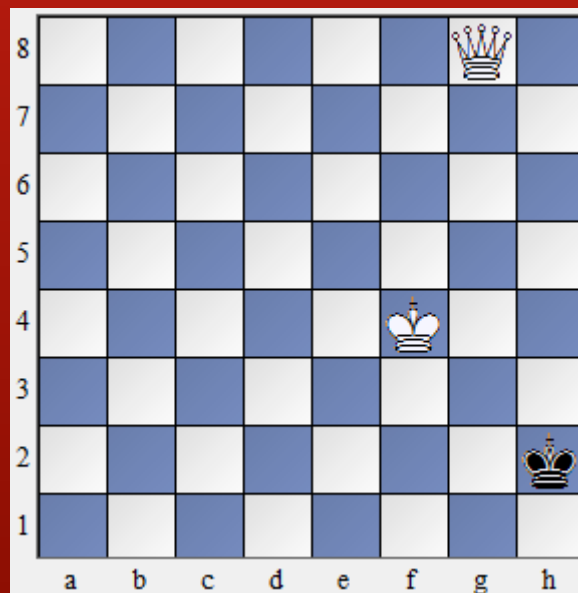
Vaja

- pokaži, kako beli matira črnega v naslednji potezi!



Obvezna domača naloga

- preberi prosojnice ☺
- pokaži, kako lahko beli matira črnega v dveh potezah!



Obvezna domača naloga – drugi del

- igranje šaha 😊



Neobvezna domača naloga

- nariši nekaj na temo šaha (risbica ...)
- napiši nekaj na temo šaha (pesmica, zgodbica ...)
- še kaj drugega, kar ni navedenega ...
- neobvezno domačo nalogo lahko ustvariš skupaj s sošolci, prijatelji, starši, starimi starši, učitelji ...

Pusti domišljiji prosto pot 😊



Vira

- Šahovska začetnica – vodič za učitelje (dr. Olgun Kulacs, Turčija; izdajatelj Šahovska zveza Slovenije)
- Šahovska škola (Dimitar K. Nevčevski, Skopje, februar 1999)

Hvala za vašo pozornost!

