



<http://www.osobrinzi.si/index.php/projekti-dejavnosti/interesne-dejavnosti/sah>  
<http://www.osobrinzi.si/index.php/projekti-dejavnosti/interesne-dejavnosti/sah-osnovno>

V sodelovanju z MŠK Valentin in Šahovskim društvom Kočevje <http://www.sah-kocevje.si/>

## Šahovski krožek

# Spoznajmo šah

Tomaž Cokan ([tomaz.cokan@guest.arnes.si](mailto:tomaz.cokan@guest.arnes.si))

Žiga Volf ([ziga.volf@gmail.com](mailto:ziga.volf@gmail.com))

18.9.2014

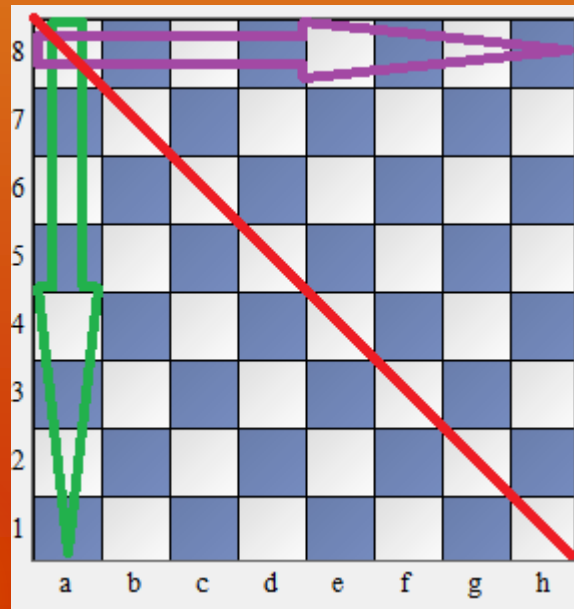
# Predstavitev šaha

- igra med dvema nasprotnikoma
- šahovnica
- bele in črne figure
- poteza (začne igralec z belimi figurami), izmeničen premik le ene figure
- zajetje nasprotnikovega kralja (cilj), šah - mat



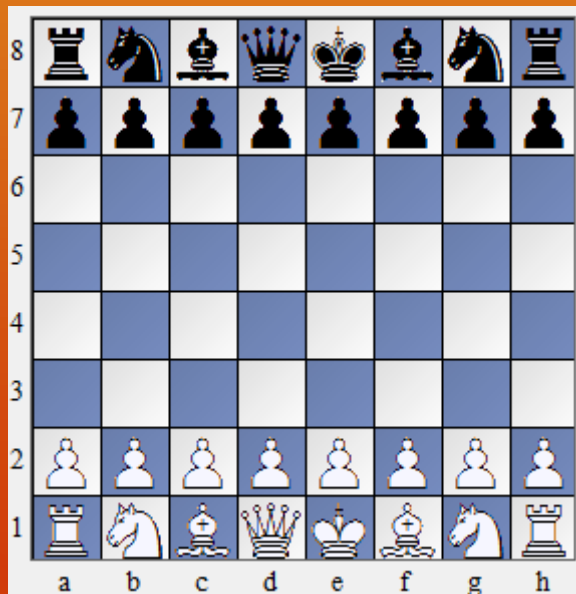
# Predstavitev šahovnice – šahovskega kraljestva

- šahovska polja (bela in črna), vrsta, linija, diagonala
- polje v desnem spodnjem kotu bele barve!
- notacija šahovskih polj (a1, c2, g7 ...)



# Postavitev šahovskih figur

- kralj, dama, trdnjava, skakač, kmet
- belo damo postavimo na belo polje, črno damo na črno polje!



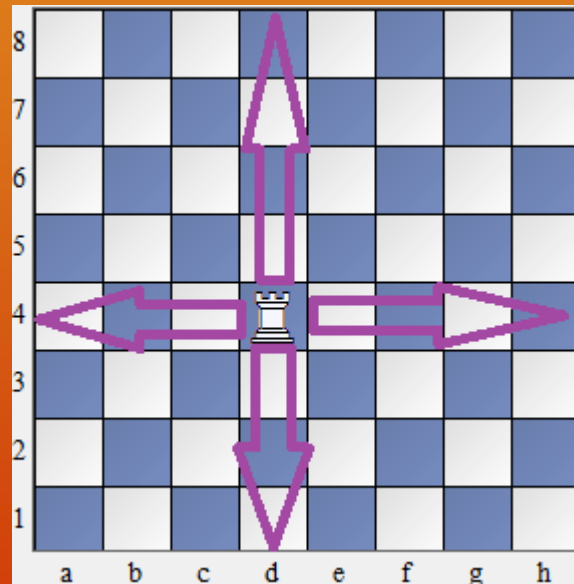
# Vprašanje

- Koliko belih in koliko črnih figur postavimo na začetku šahovske partije na šahovnico?



# Premiki trdnjave

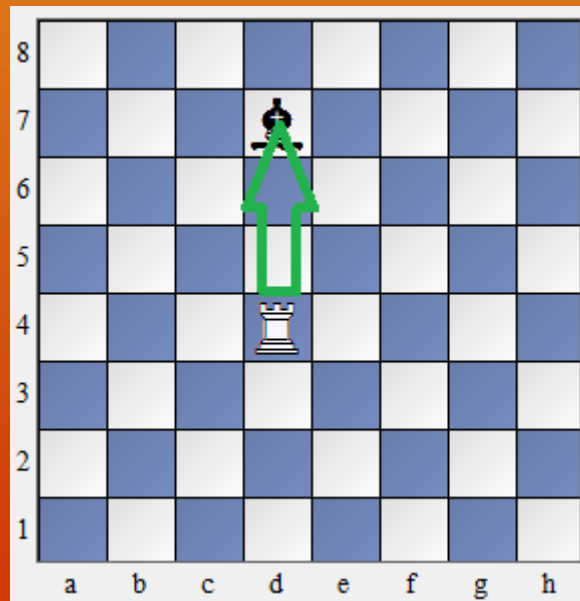
- gor, dol, levo in desno





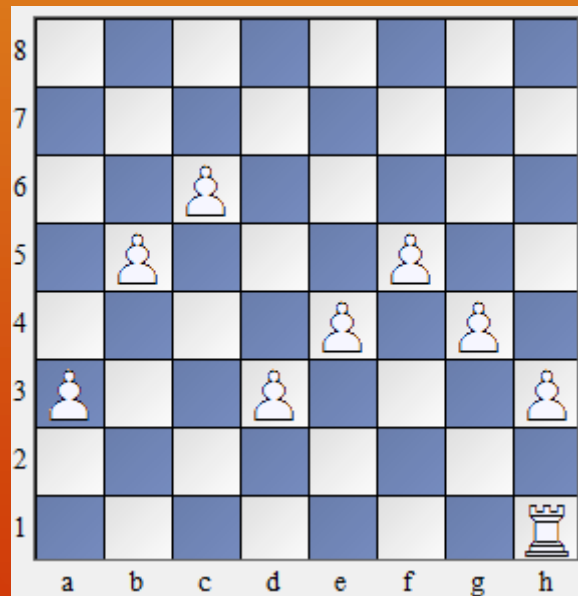
# Jemanje s trdnjavo

- po jemanju gre vzeta figura dol s šahovnice, trdnjava se postavi na mesto od vzete figure



# Vaja

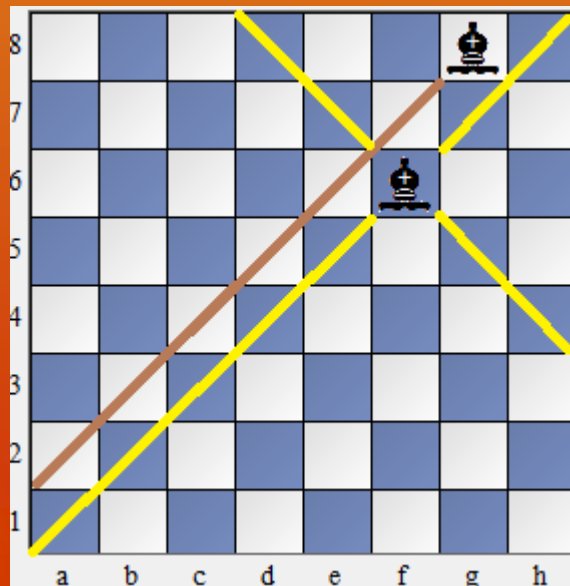
- v koliko potezah lahko trdnjava doseže polje a5 najhitreje?





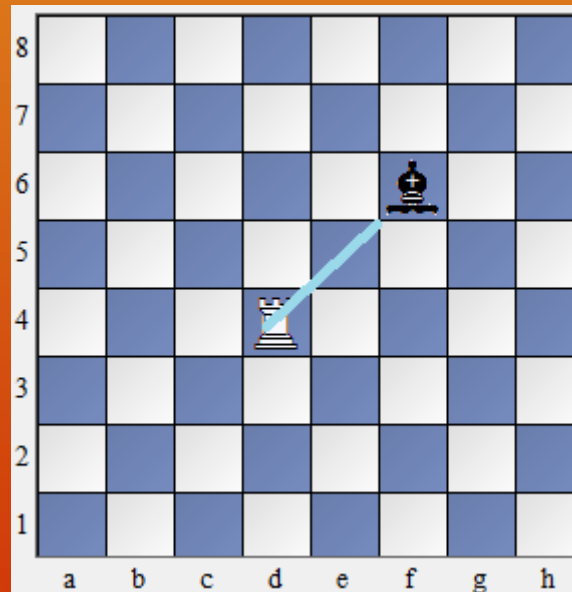
# Premiki lovca

- lovec, ki stoji na belem polju, se premika po belih poljih (belih diagonalah)
- lovec, ki stoji na črnem polju, se premika po črnih poljih (črnih diagonalah)



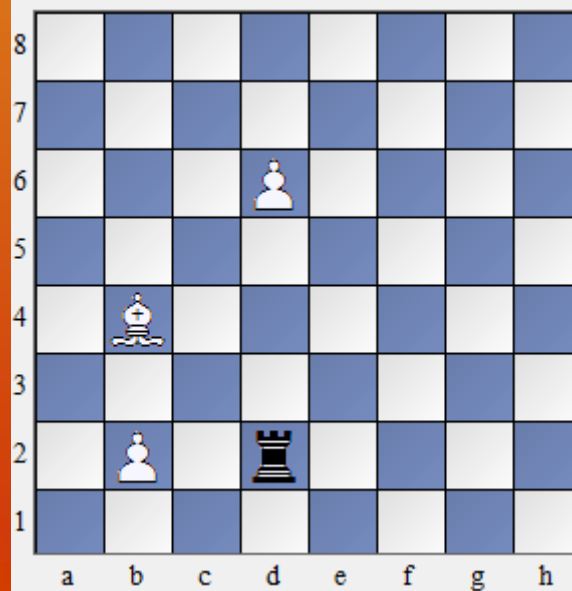
# Jemanje z lovцем

- po jemanju gre vzeta figura dol s šahovnice, lovec se postavi na mesto od vzete figure



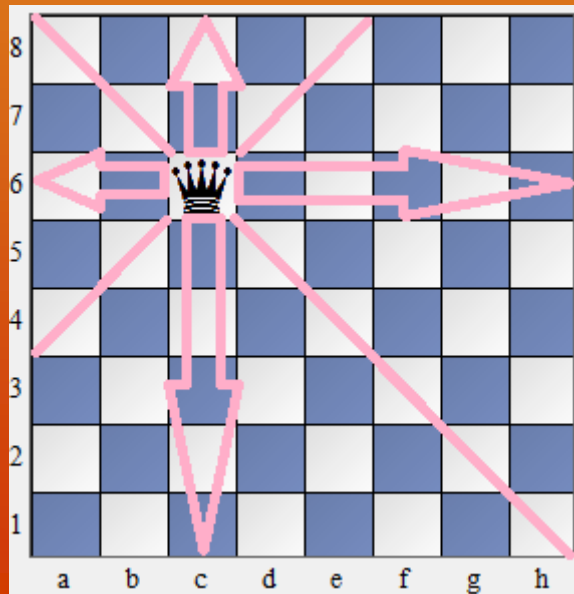
# Vaja

- pokaži poteze, ki jih ima na voljo lovec



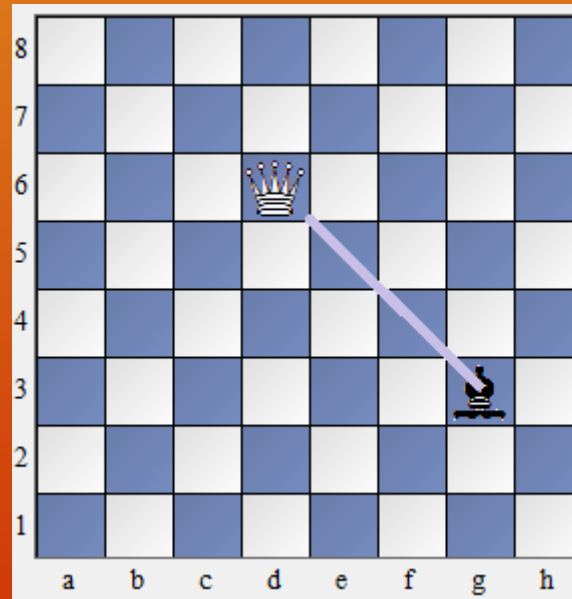
# Premiki dame

- gor, dol, levo, desno in po diagonalah



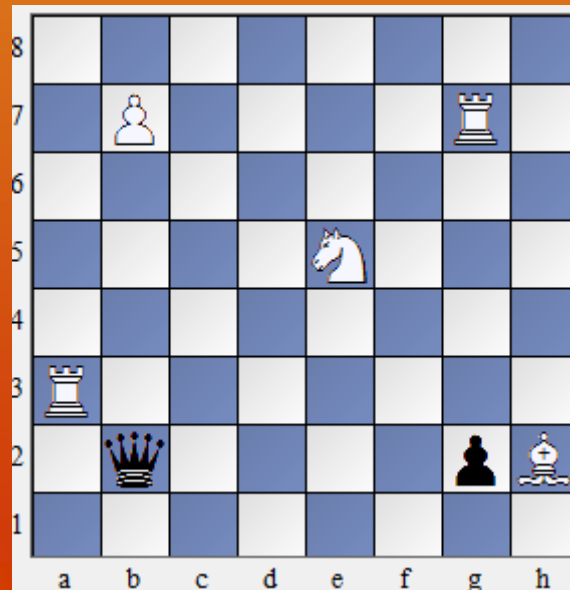
# Jemanje z damo

- po jemanju gre vzeta figura dol s šahovnice, dama se postavi na mesto od vzete figure



# Vaja

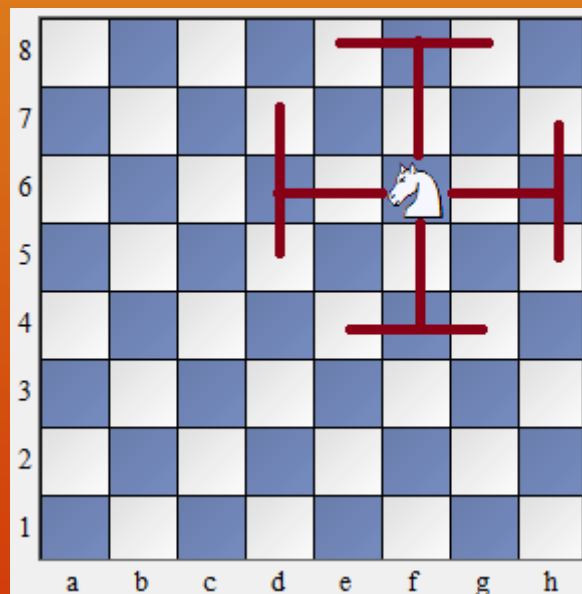
- Katere figure lahko vzame dama?





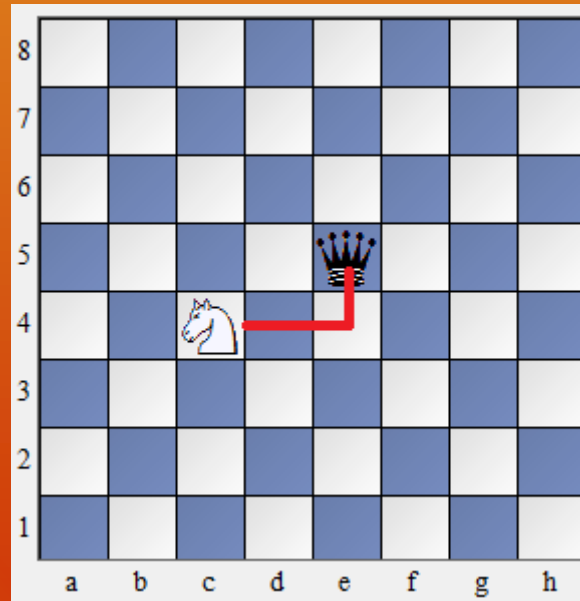
# Premiki skakača

- naprej, nazaj, levo in desno v obliki črke L



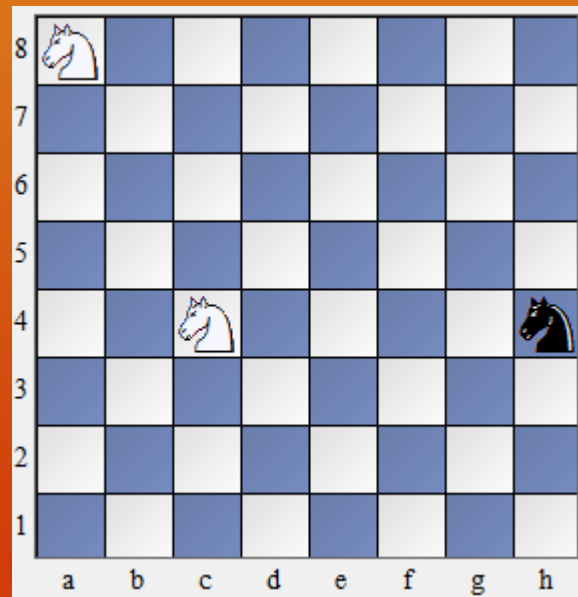
# Jemanje s skakačem

- po jemanju gre vzeta figura dol s šahovnice, skakač se postavi na mesto od vzete figure



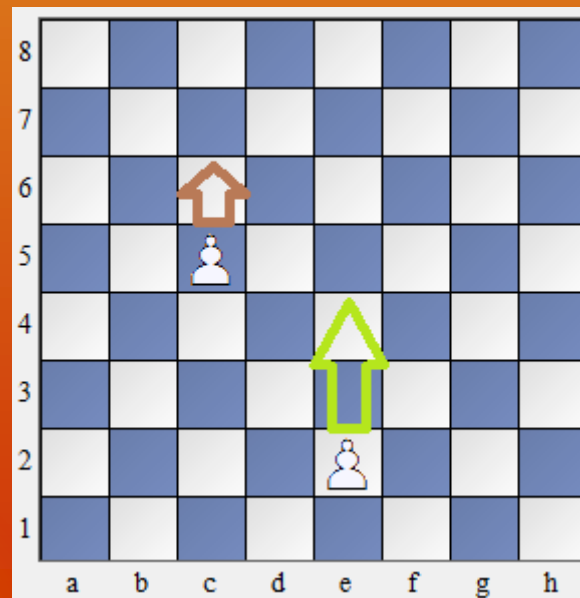
# Vaja

- preštej, na koliko polj lahko skoči vsak skakač



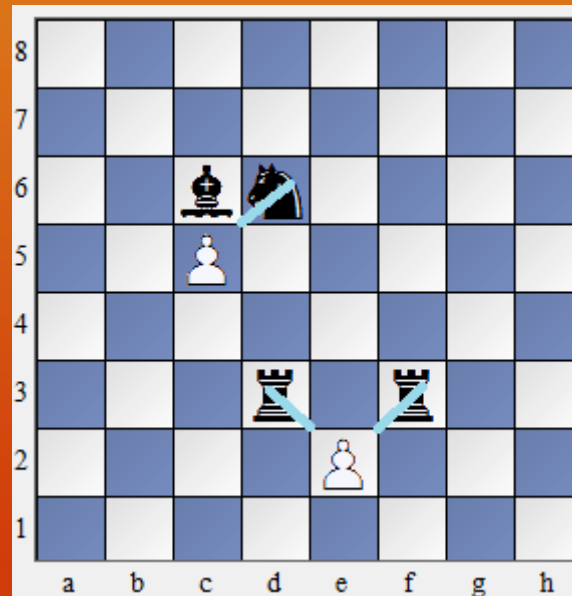
# Premiki kmeta

- naprej za eno polje
- iz začetnega polja se lahko premakne za dve polji



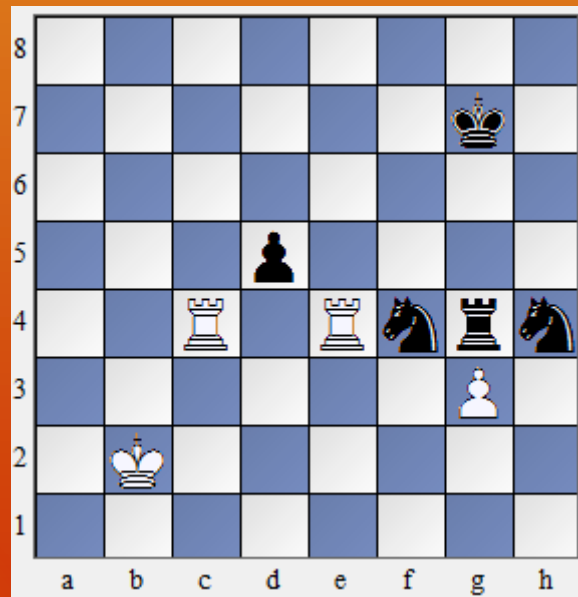
# Jemanje s kmetom

- diagonalno jemanje
- po jemanju gre vzeta figura dol s šahovnice, kmet se postavi na mesto od vzete figure



# Vaja

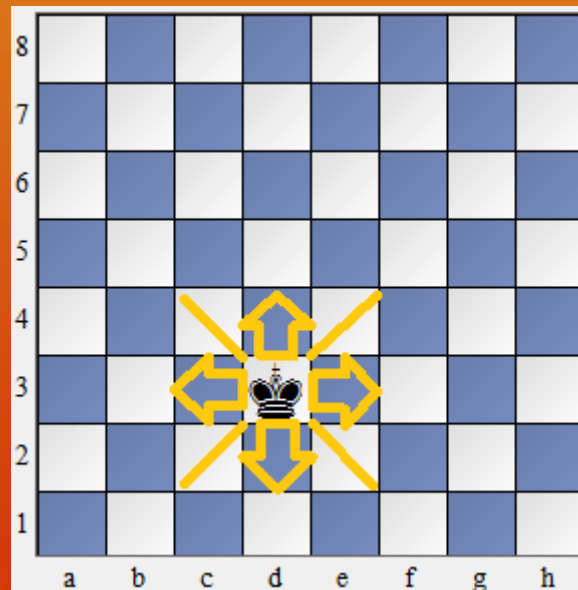
- pokaži figure, ki jih lahko beli in črni vzameta s kmetoma





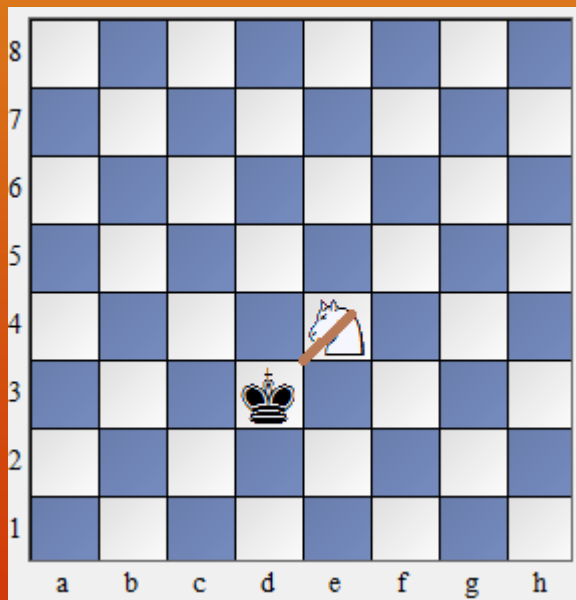
# Premiki kralja

- katerokoli sosednje polje, ki ni napadeno z nasprotnikovimi figurami



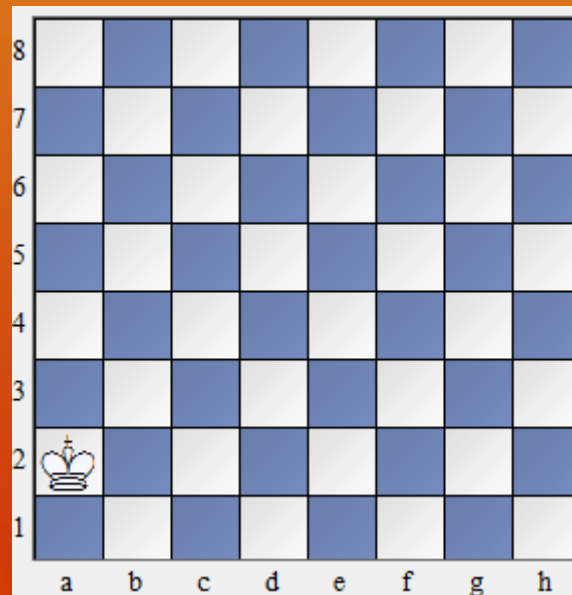
# Jemanje s kraljem

- po jemanju gre vzeta figura dol s šahovnice, kralj se postavi na mesto od vzete figure
- kralja ni dovoljeno vzeti



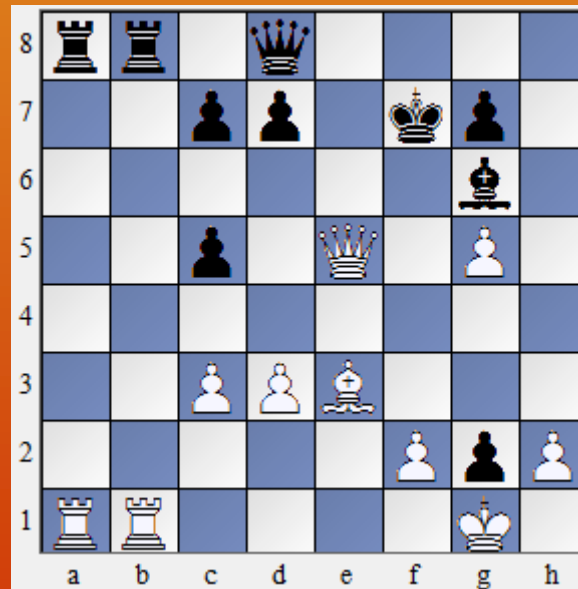
# Vaja

- koliko potez potrebuje kralj do polja a7?



# Domača naloga

- katere črne figure lahko vzame beli, če je na potezi (na podlagi spodnjega diagrama)?



# Vira

- Šahovska začetnica – vodič za učitelje (dr. Olgun Kulacs, Turčija; izdajatelj Šahovska zveza Slovenije)
- Šahovska škola (Dimitar K. Nevčevski, Skopje, februar 1999)



Hvala za vašo pozornost!

