

<http://www.osobrinzi.si/index.php/projekti-dejavnosti/interesne-dejavnosti/sah>

V sodelovanju s Šahovskim društvom Kočevje <http://www.sah-kocevje.si/>

Šahovski krožek za prvo triado in 4. razred

Odkriti dvojni napad in dvojni šah

Tomaž Cokan (tomaz.cokan@guest.arnes.si)

Žiga Volf

12.3.2014

Odkriti dvojni napad

- o dvojnem napadu govorimo takrat, ko z eno potezo napademo dve figuri hkrati
- to lahko stori ena sama figura (ena figura napade dve nasprotnikovi figuri hkrati), lahko pa tudi dve figuri skupaj napadeta dve nasprotnikovi figuri hkrati – odkriti napad
- pri odkritem dvojnem napadu figura po potezi napade eno nasprotnikovo figuro, s svojim premikom pa napad omogoči še eni od svojih figur, ki ji je dotlej zapirala pot



Vaja 1

- pokaži potezo, s katero beli izvede (odkriti) dvojni napad!



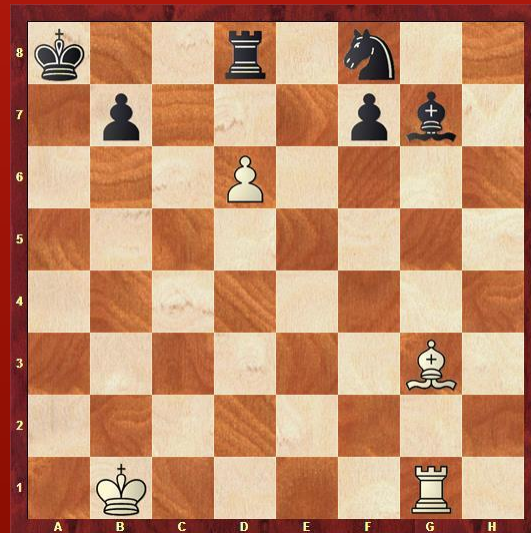
Vaja 2

- pokaži potezo, s katero beli izvede (odkriti) dvojni napad!



Vaja 3

- na katero polje naj beli premakne lovca, če želi ustvariti (odkriti) dvojni napad?



Vaja 4

- na katero polje naj skoči črni skakač, če želi ustvariti (odkriti) dvojni napad?



Vaja 5

- katero figuro naj premakne beli, če želi ustvariti (odkriti) dvojni napad?



Vaja 6

- pokaži (odkriti) dvojni napad za črnega!



Vaja 7

- pokaži (odkriti) dvojni napad za belega!



Vaja 8

- pokaži (odkriti) dvojni napad za belega!



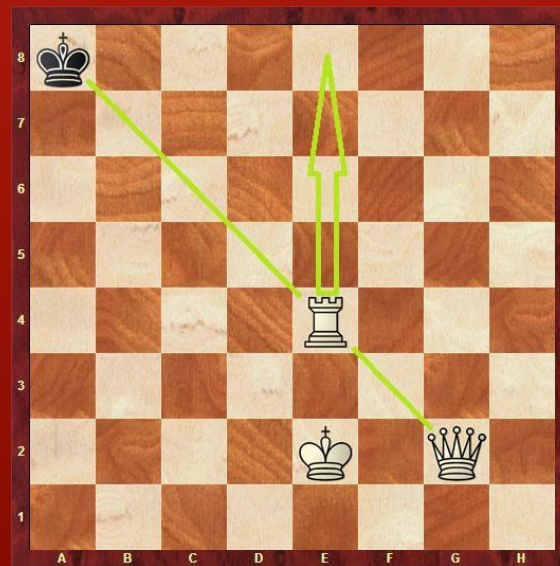
Dvojni šah

- poteza, ko z enim premikom figure napademo nasprotnikovega kralja iz dveh položajev
- figura, ki izvede potezo, da šah nasprotnikovemu kralju, hkrati pa proti kralju odpre pot še eni od svojih drugih figur – odkriti šah



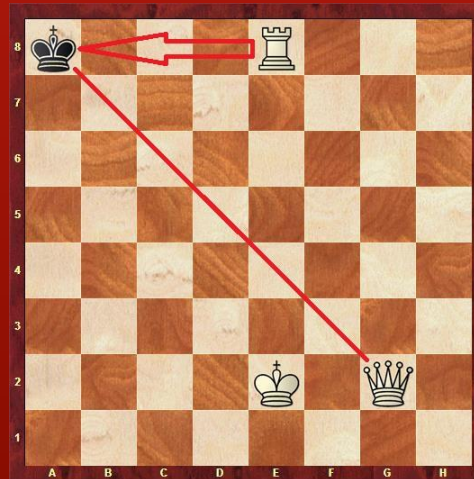
Primer 1

- če na polju e4 ne bi bilo bele trdnjave, bi bil črni kralj že v šahu, saj bi ga iz polja g2 napadala bela dama
- če želi beli dati dvojni šah, mora premakniti trdnjavo in s tem odpreti pot svoji dami, hkrati pa mora trdnjavo postaviti tako, da bo tudi sama napadla črnega kralja



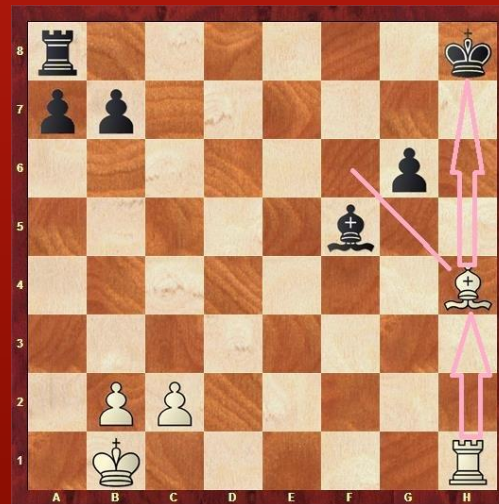
Primer 1 (nadaljevanje)

- beli bo nalogo opravil, če premakne trdnjavo na polje e8
- trdnjava od tam napada črnega kralja, hkrati pa je za napad odprla pot dami na polju g2
- tako potezo imenujemo dvojni šah



Primer 2

- bela trdnjava in črni kralj sta na isti liniji, vendar trdnjava kralja ne napada, saj ji to preprečuje lastni lovec na polju h4, ki ji zapira pot



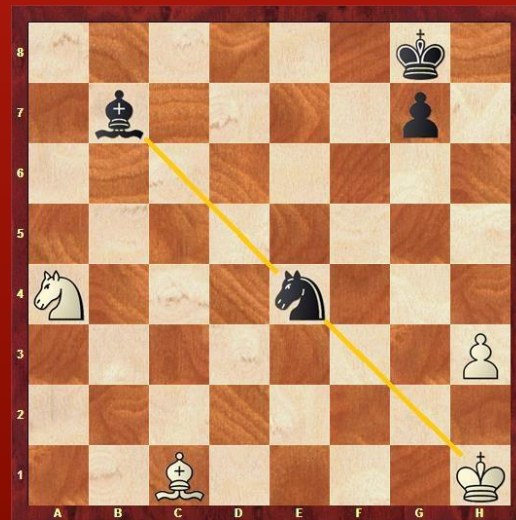
Primer 2 (nadaljevanje)

- beli na potezi premakne lovca na polje f6
- od tam lovec napade črnega kralja, hkrati pa za napad odpre pot tudi svoji trdnjavi na polju h1 – dvojni šah



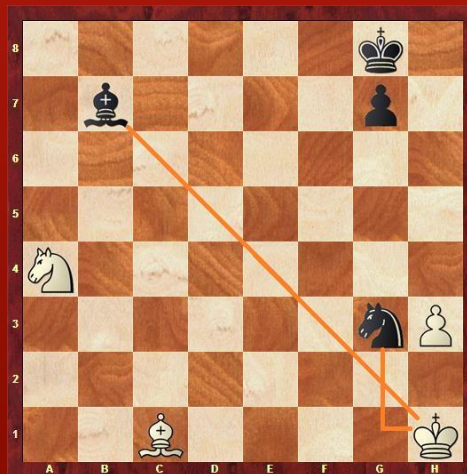
Primer 3

- črni lovec na polju b7 in beli kralj na polju h1 se nahajata na isti poševnici
- vendar lovec ne napada kralja, saj mu pot zapira črni skakač na polju e4



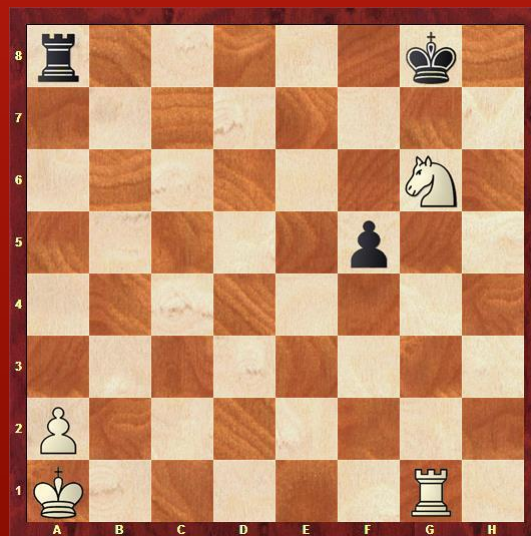
Primer 3 (nadaljevanje)

- po odskoku črnega skakača na polje g3, je črni odprl pot svojemu lovcu na polju b7 proti belemu kralju ter s skakačem še enkrat napadel belega kralja
- dve črni figuri sta hkrati napadli belega kralja, temu pravimo dvojni šah



Vaja 9

- s katero potezo lahko da beli dvojni šah črnemu kralju?



Vaja 10

- s katero potezo lahko da črni dvojni šah belemu kralju?



Vaja 11

- pokaži dvojni šah za belega!



Vaja 12

- s katero figuro naj igra črni, če želi dati dvojni šah?



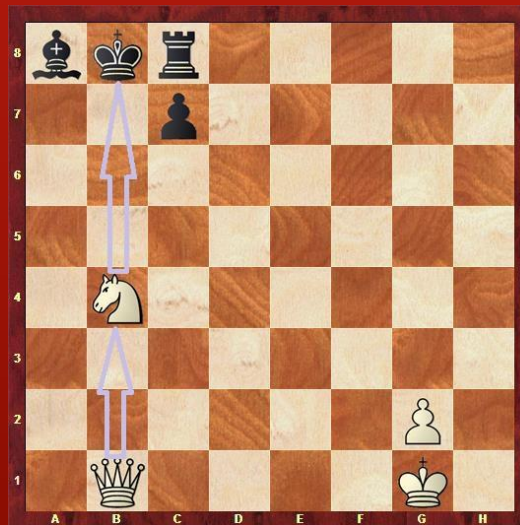
Mat s pomočjo dvojnega šaha

- pri šahu obstajajo tudi poteze, kjer je dvojni šah že hkrati tudi mat



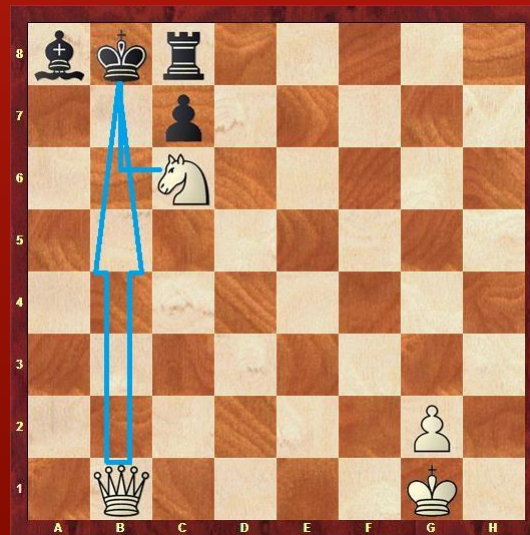
Primer 4

- na diagramu beli skakač zapira pot svoji dami za napad na črnega kralja



Primer 4 (nadaljevanje)

- skakač je skočil na polje c6
- s skokom je najprej odprl pot svoji dami, ki s polja b1 napada črnega kralja, hkrati pa je črnega monarha s c6 napadel tudi sam
- dvojni šah!



Primer 4 (nadaljevanje)

- črni ne more hkrati vzeti obeh belih figur, ki sta ga napadli
- pred dvojnimi napadom se ne more ubraniti niti tako, da bi napadalno pot zaprt s katero od svojih figur
- ostane le umik s kraljem
- ker ustreznega polja na šahovnici ni, je to mat!



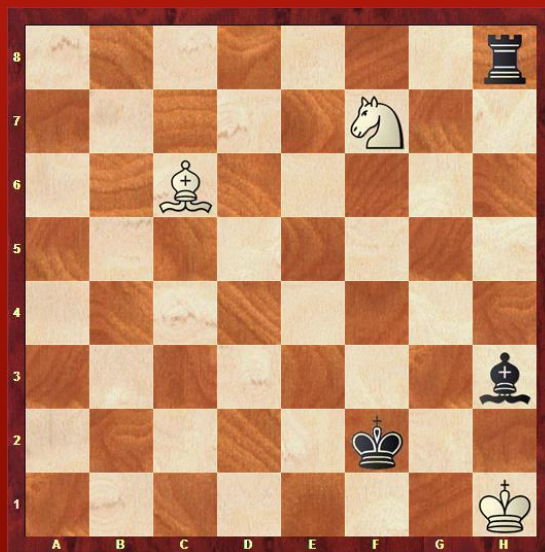
Vaja 13

- pokaži potezo, s katero da beli mat s pomočjo dvojnega šaha!



Vaja 14

- pokaži potezo, s katero črni matira belega kralja!



Vaja 15

- pokaži potezo, s katero črni matira belega kralja!



Vaja 16

- pokaži potezo, s katero beli matira črnega kralja!



Obvezna domača naloga

- preberi prosojnice 😊
- pokaži potezo, s katero črni matira belega kralja!



Obvezna domača naloga – drugi del

- igranje šaha 😊



Neobvezna domača naloga

- nariši nekaj na temo šaha (risbica ...)
- napiši nekaj na temo šaha (pesmica, zgodbica ...)
- še kaj drugega, kar ni navedenega ...
- neobvezno domačo nalogo lahko ustvariš skupaj s sošolci, prijatelji, starši, starimi starši, učitelji ...

Pusti domišljiji prosto pot 😊



Vira

- Šahovska začetnica – vodič za učitelje (dr. Olgun Kulacs, Turčija; izdajatelj Šahovska zveza Slovenije)
- Šahovska škola (Dimitar K. Nevčevski, Skopje, februar 1999)

Hvala za vašo pozornost!

