



<http://www.osobrinzi.si/index.php/projekti-dejavnosti/interesne-dejavnosti/sah>

V sodelovanju s Šahovskim društvom Kočevje <http://www.sah-kocevje.si/>

Šahovski krožek za prvo triado in 4. razred

Primer otvoritve

Tomaž Cokan (tomaz.cokan@guest.arnes.si)

Žiga Volf

16.4.2014

Španska igra (otvoritev)

- 1.e4 e5 2.Sf3 Sc6 3.Lb5



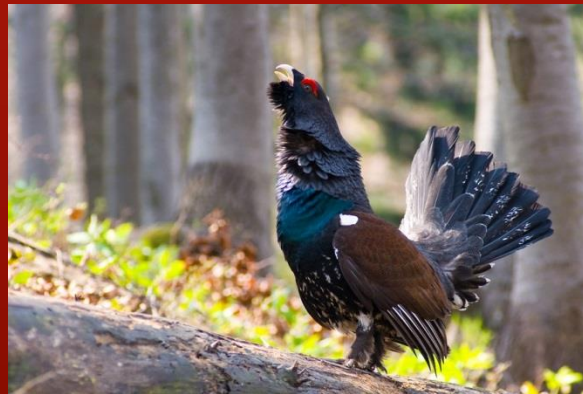
Španska igra (otvoritev) - nadaljevanje

- beli ima dva cilja v španski otvoritvi: rad bi prevladoval v središču, svoje figure pa si želi razviti hitro in na aktivnih poljih
- tudi črni ima podobne želje in možnosti
- španska otvoritev se začinja s premikom belega kmeta na polje e4
- zamisel te poteze je jasna: odpira pot drugim figuram in se hkrati bojuje za središče



Španska igra (otvoritev) - nadaljevanje

- črni odgovarja s premikom svojega kmeta na polje e5
- tudi črni si želi odpreti pot svojim figuram ter se hkrati bojevati za središče



Španska igra (otvoritev) - nadaljevanje

- vse španske otvoritve se začnejo s potezami 1.e4 e5 2.Sf3 Sc6 3.Lb5
- sedaj je na vrsti črni, ki bo izbral eno izmed številnih obrambnih možnosti
- vsaka izmed njih ima svoje ime
- pogledjmo si dva primera!



1. Berlinska obramba

- 3...Sf6
- berlinska obramba je ena izmed številnih možnosti za črnega
- črni jo začne s premikom skakača s polja g8 na polje f6



Berlinska obramba - nadaljevanje

- 4.0-0
- beli je spravil kralja na varni prostor, hkrati pa v igro pripeljal trdnjavo s polja h1
- (4.Lxc6 dxc6 5.Sxe5 ni najboljše za belega zaradi 5...Dd4 -> črni dobi kmeta na e4 nazaj z dobrim položajem)



Berlinska obramba - nadaljevanje

- 4...Lc5
- tudi črni se pripravlja za rokado
- lovca je poslal v igro na polje c5, od koder pogleduje proti polju f2



Berlinska obramba - nadaljevanje

- 5.Sxe5 Sxe4
- (če bi črni vzel skakača s potezo 5...Sxe5, bi sledile vilice 6.d4, beli bi dobil figuro nazaj)
- oba igralca sta vzela nasprotniku kmeta na liniji e
- na njej kar nenadoma ni več kmetov



Berlinska obramba - nadaljevanje

- (če bi beli peto potezo odigral drugače, s ciljem, da na hitro osvoji kmeta, ne bi dosegel prednosti, saj bi črni izgubljenega kmeta hitro vrnil nazaj)
- (5.Lxc6 dxc6 6.Sxe5 Sxe4 7.De2 Dd5 8.Sd3 0-0 9.Sxc5 Sxc5)



Berlinska obramba - nadaljevanje

- 6.De2
- beli je postavil damo na odprto linijo in napadel črnega skakača
- skakačev umik bi bil napačen, saj bi belemu ponudil možnost odkritega šaha in črni bi ostal brez dame



Berlinska obramba - nadaljevanje

- 6...Sxe5 7.Dxe4 De7
- črni brani svojega skakača na polju e5 in se reši vezave (De4 -> Se5 -> Ke8)



Berlinska obramba - nadaljevanje

- 8.Sc3
- beli je branil damo in v igro pripeljal še eno figuro
- (na prvi pogled je boljša poteza 8.d4 (vilice), vendar se črni imenitno reši 8...Sc6! 9.Dxe7 Lxe7)



Berlinska obramba - nadaljevanje

- 8...Sg6
- (črni se je rešil vilic, ki bi nastale s potezo 9.d4)
- prav tako bi črni rad zamenjal dami



Berlinska obramba - nadaljevanje

- 9.Dxe7
- beli je ponudbo sprejel
- če bi beli damo umaknil, bi črni rokiral in si ustvaril dober položaj



Berlinska obramba - nadaljevanje

- 9...Lxe7 (možno je vzeti tudi s skakačem ali kraljem)
- 10.Sd5 Ld6
- črni brani kmeta na polju c7



Berlinska obramba - nadaljevanje

- 11.Te1+
- beli je aktiviral trdnjavo in s pomočjo šaha osvojil tempo
- 11...Kd8
- s kraljem se črni umakne na polje d8, da naredi na polju e8 prostor za trdnjavo, ki je postavljena na polje h8



Berlinska obramba - nadaljevanje

- 12.Se3
- črni je po premiku kmeta na polje c6 grozil z vilicami, zato je beli umaknil skakača



Berlinska obramba - nadaljevanje

- 12...Te8
- beli skakač je imel namen zavzeti polje f5 in s tem napasti kmeta na polju g7 ter lovca na polju d6, zato je črni postavil trdnjavo na linijo e
- s tem je zvezal belega skakača in aktiviral svojo trdnjavo



2. Menjalna varianta

- 3...a6
- 4.Lxc6 dxc6
- v menjalni varianti beli hitro zamenja svojega lovca za črnega skakača



Menjalna varianta - nadaljevanje

- beli ima nekaj možnosti za nadaljevanje partije, mi si pogledjmo eno od njih
- 5.0-0
- beli je rokiral
- kmeta na polju e5 ne bi bilo pametno jemati, saj bi črni odgovoril s potezo dame na polje d4 ter izvedel dvojni napad: na skakača ter na kmeta na polju e4



Menjalna varianta - nadaljevanje

- 5...f6
- s premikom kmeta je črni ubranil svojega kmeta na polju e5



Menjalna varianta - nadaljevanje

- 6.d4
- beli bi rad čim prej odprl središče, saj se je bal poteze črnega s kmetom na polje c5, po čemer bi bila poteza z belim kmetom na polje d4 onemogočena



Menjalna varianta - nadaljevanje

- za črnega je najbolje, da zamenja svojega središčnega kmeta (bolje, kot da središčnega kmeta brani)
- 6...exd4 7.Sxd4 c5
- črni bi rad zamenjal damo, zato s potezo c5 izsili umik skakača



Menjalna varianta - nadaljevanje

- 8.Sb3
- beli umakne svojega skakača na polje b3
- 8...Dxd1 9.Txd1
- dami sta zamenjani



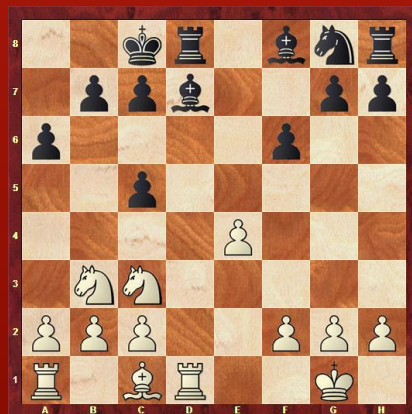
Menjalna varianta - nadaljevanje

- črni bi rad rokiral na veliko, zato bo z naslednjimi potezami prekril linijo d, ki jo nadzira bela trdnjava, prek nje pa želi črni kralj
- 9...Ld7 10.Sc3
- beli razvije svojega drugega skakača



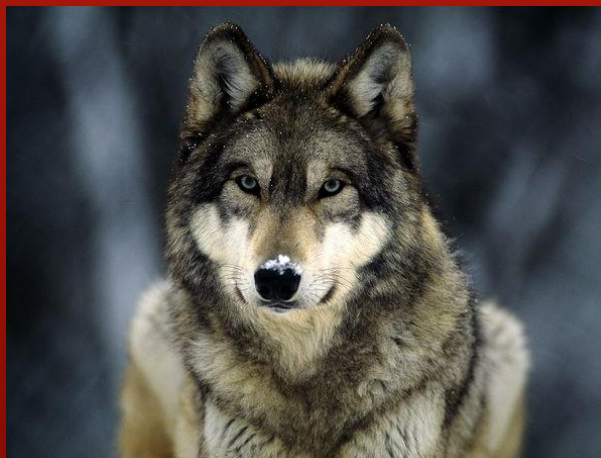
Menjalna varianta - nadaljevanje

- 10...0-0-0
- črni si je uspešno pripravil veliko rokado
- če bi črni želel rokirati na kratko stran, bi moral za to porabiti več časa, prej bi moral razviti dve lahki figuri na kraljevi strani šahovnice



Obvezna domača naloga

- kako se imenuje otvoritev s sledečo notacijo?
1.e4 e5 2.Sf3 Sc6 3.Lb5 a6 4.Lxc6 dxc6
- preberi prosojnice 😊



Obvezna domača naloga – drugi del

- igranje šaha 😊



Neobvezna domača naloga

- nariši nekaj na temo šaha (risbica ...)
- napiši nekaj na temo šaha (pesmica, zgodbica ...)
- še kaj drugega, kar ni navedenega ...
- neobvezno domačo nalogo lahko ustvariš skupaj s sošolci, prijatelji, starši, starimi starši, učitelji ...

Pusti domišljiji prosto pot 😊



Vira

- Šahovska začetnica – vodič za učitelje (dr. Olgun Kulacs, Turčija; izdajatelj Šahovska zveza Slovenije)
- Šahovska škola (Dimitar K. Nevčevski, Skopje, februar 1999)

Hvala za vašo pozornost!

